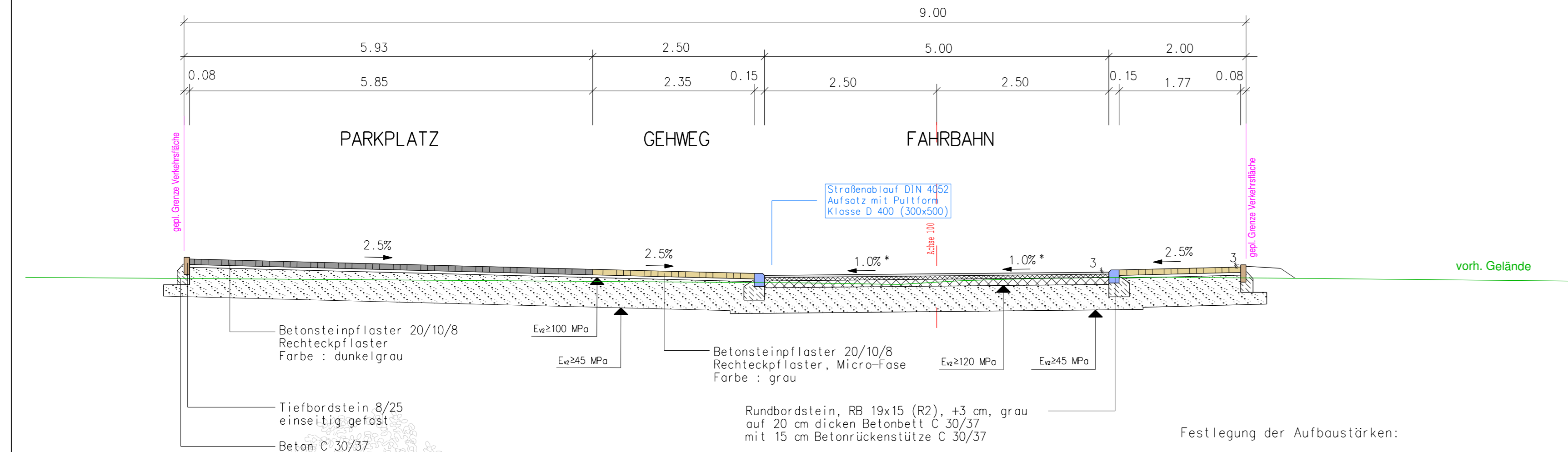


Regelquerschnitt RQ 1 – RQ 1



Festlegung der Aufbaustärken:

Fahrbahnaufbau Erschließungsstraße
Oberbau Asphaltbauweise

- 3 cm Asphaltdeckschicht, AC 8 DS, 25/55–55
- 5 cm Asphaltbinderschicht, AC 16 BS, 50/70
- 10 cm Asphalttragschicht, AC 32 TS, 50/70
- 37 cm Frostschuttschicht 0/45 gebrochenes Basaltmaterial, E_v = 120 MPa

55 cm Oberbau

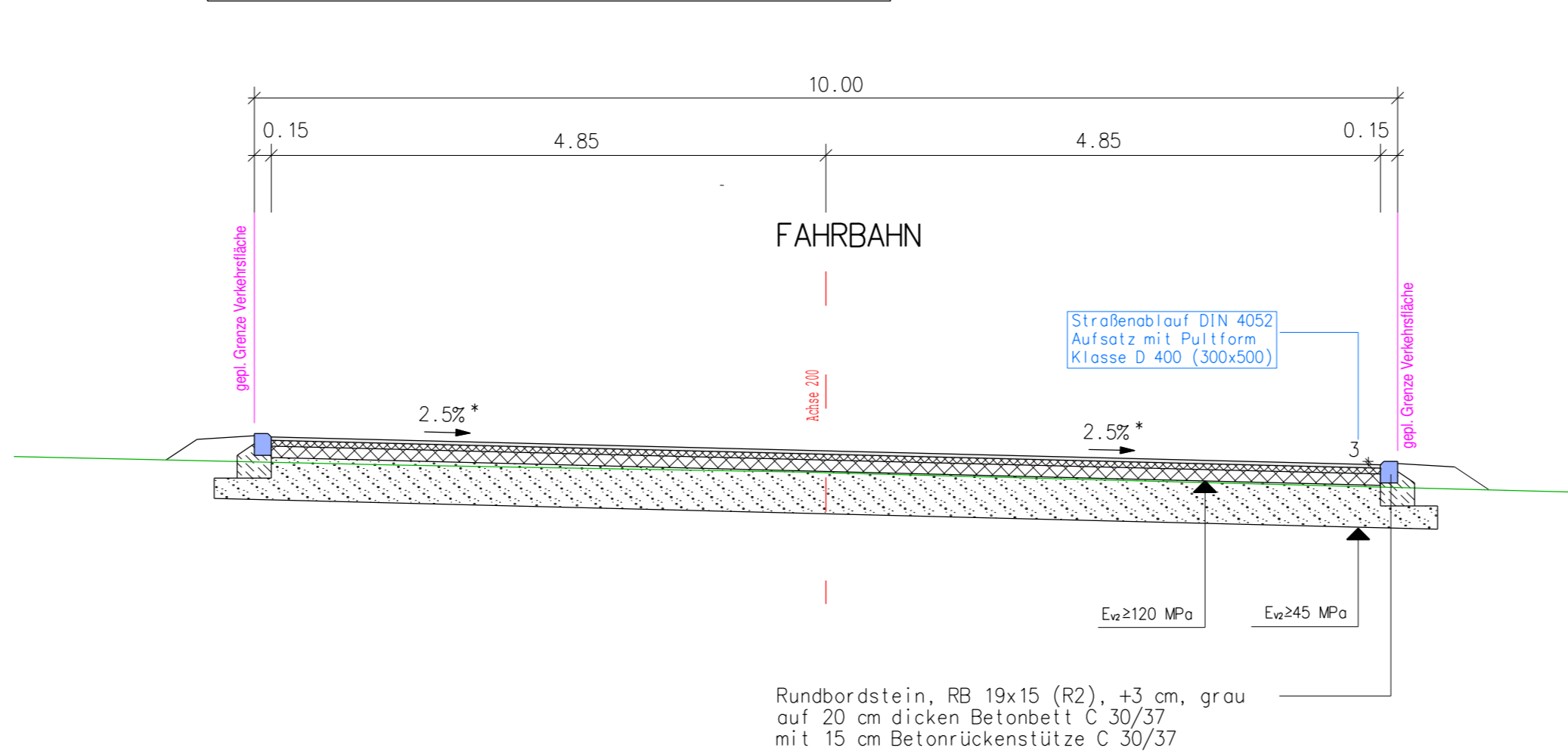
Schichtverbund zwischen den Asphalttschichten durch Aufspritzen von Bindemittel PmOB Art C U 60 K, Bindemittelmenge: 0,3 kg/qm
Abstreumaterial aufbringen: quarzithaltige Abstumpfung Lieferkörnung 1/3

Aufbau Gehweg in Pflasterbauweise
Oberbau

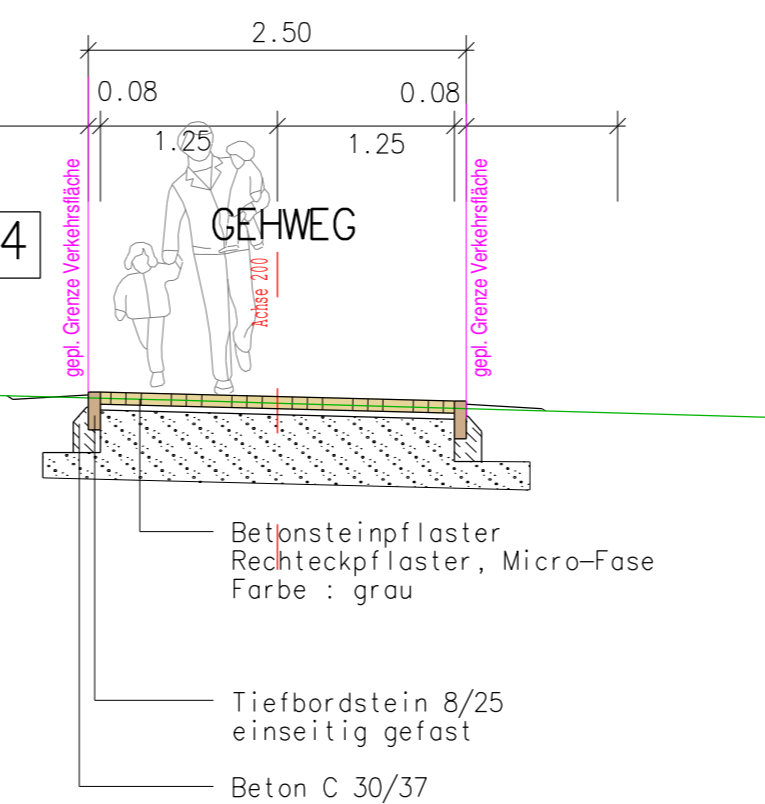
- 8 cm Betonsteinpflaster, grau, Rechteckpflaster, ungefast (Gehweg)
- Betonsteinpflaster, dunkelgrau, Rechteckpflaster, (Parkplatz)
- 4 cm Bettung aus Brechsand-Splitt-Gemisch 0/5
- 43 cm Frostschuttschicht 0/32 gebrochenes Basaltmaterial, E_v = 100 MPa

55 cm Gesamtaufbau

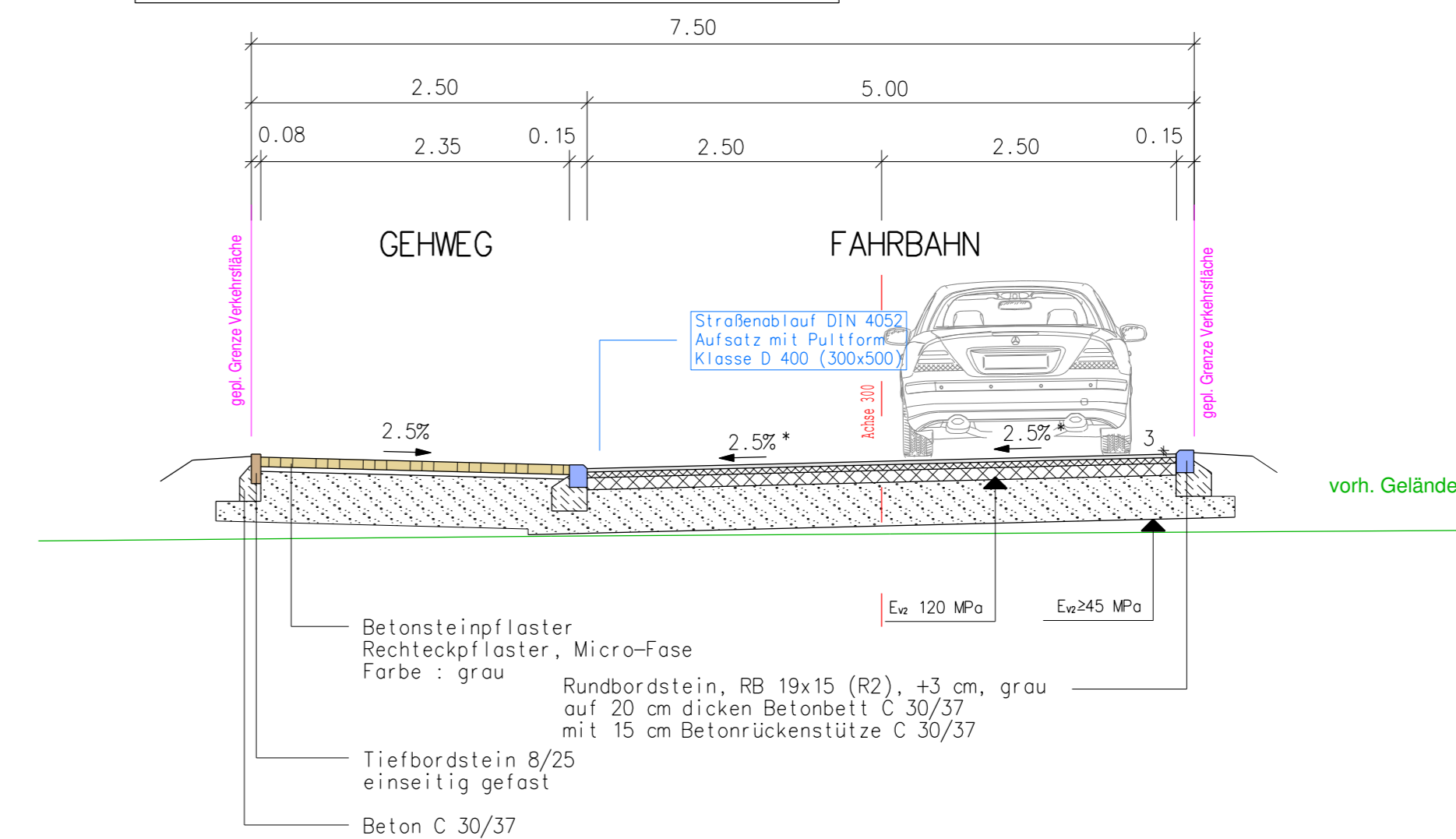
Regelquerschnitt RQ 2 – RQ 2



Regelquerschnitt RQ 4 – RQ 4



Regelquerschnitt RQ 3 – RQ 3



3			
2			
1			
Nr.	Art der Änderung	Datum	Name

AUSFÜHRUNGSPLANUNG

Magistrat der Stadt Fulda

Stadtplanungsamt - Sachgebiet Verkehrsplanung
Schloßstraße 1 - 36037 Fulda



Bauvorhaben: Stadtteil Oberrode
Bebauungsplan Nr. 7
"Wohnen am Hubertusring"
Verkehrliche Erschließung

Bearbeiter/-in Kn
Datum Nov. 23

Bezeichnung: Straßenregelquerschnitte

Unterlage/ Blatt-Nr.: 4.1
Maßstab: 1:50

Aufgestellt: Fulda,
Amtsleiterin