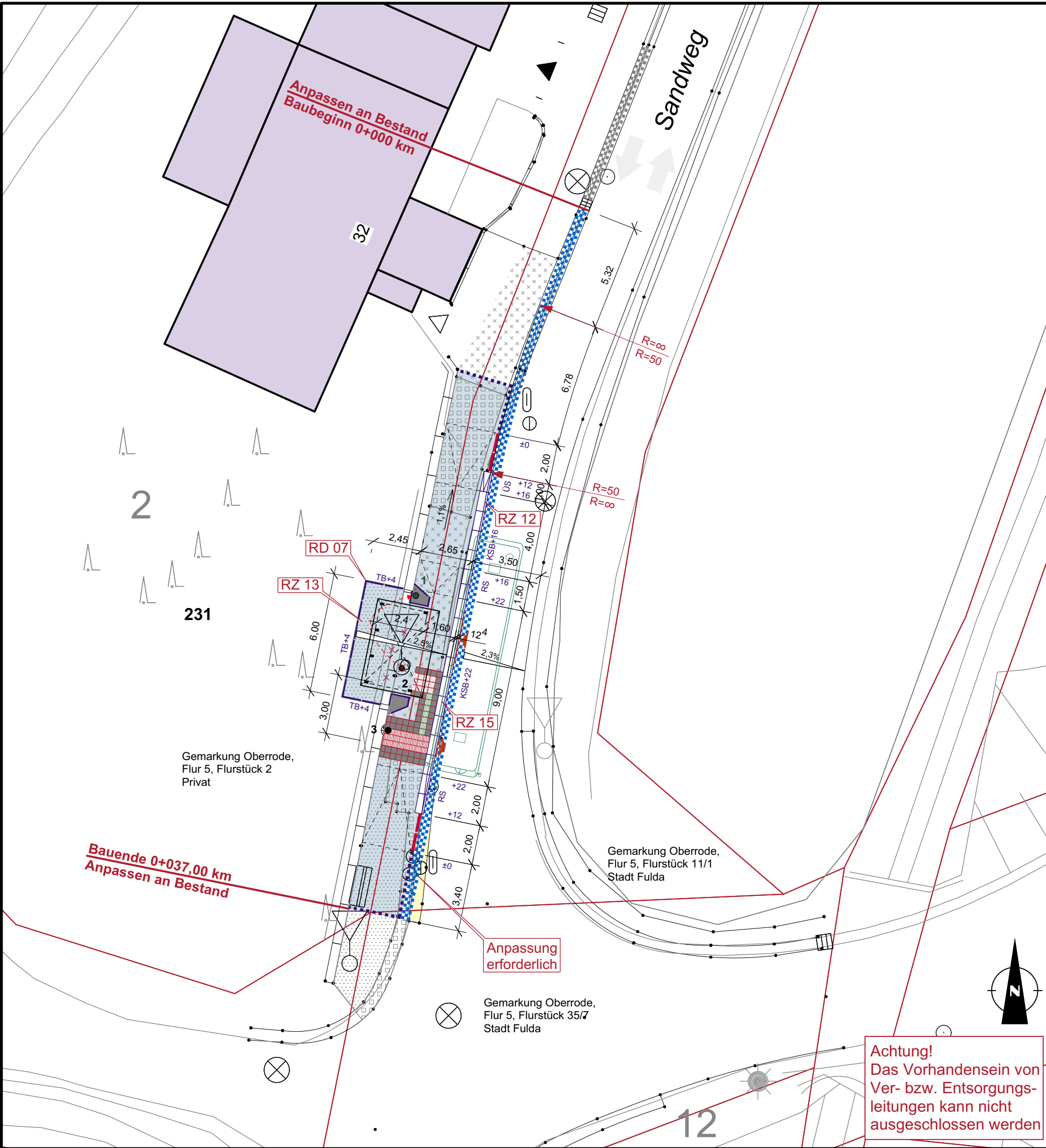


V:\Magistral\Dez31612\ÖPNV\Angebotskonzept\Ist-Zustand\Infrastruktur\Haltestellen\Einzelhalterstellen\Sandweg 231\Pläne\231Ausschreibung 2017-11-019. BA Sandweg 231 a 2017-11-01.vwx



Zeichenerklärung:

- gepl. Befestigung mit Betonsteinpflaster 20/10/8 cm, ohne Fase, Farbe grau, Blockverband
- gepl. Befestigung mit Betonsteinpflaster 20/10/8 cm, ohne Fase, Farbe dunkelgrau, Läuferverband
- gepl. bituminöse Befestigung als Fahrbahndecke
- Farbe weiß, genoppt, auf 20 cm dickem Betonbett C 30/37 und 20 cm Rückenstütze C 30/37:
- gepl. Kasseler Sonderbordstein (KSB+16 / KSB+22) 30,6/43,5/31/100 cm / 22,6/43,5/37/100 cm, Ansicht +16 cm / +22 cm, vorh. Bordsteine entfernen
- gepl. Übergangstein (ÜS) 31,6-30,6/43,5/27-31/100 cm von Hochbordstein auf Kasseler Sonderbord (KSB+16), Ansicht von +12 auf +16 cm, vorh. Bordsteine entfernen
- gepl. Rampenstein 2-teilig (RS) 31,6-22,6/43,5/27-4,37,4/100 cm zwischen Hochbordstein und Kasseler Sonderbordstein (KSB+22), Ansicht von +12 auf +22 cm, vorh. Bordsteine entfernen
- gepl. Rampenstein 2-teilig (RS) 30,6-22,6/43,5/31-37/75 cm zwischen Kasseler Sonderborden, Ansicht von +16 auf +22 cm, vorh. Bordsteine entfernen
- vorh. Ein- und Ausstiegsbereich Türbreite min. 1,30 m, je nach Bustyp variabler Türabstand zwischen 3,50 m und 5,00 m
- siehe Regelzeichnungen / Regeldetails mit genauer Beschreibung und Darstellung
- gepl. Begleitstreifen:
1 Reihen Betonplatten (beidseitig) 30/30/8 cm, ohne Fase, Pflasterfarbe dunkelgrau
- gepl. Leitstreifen:
1 Reihe Rippenplatten 30/30/8 cm, Farbe weiß, Rippen in Gehrichtung verlegen (Rippenabstand c = 30 bis 50 mm, Rippenbreite b = 5 bis 15 mm, Rippenhöhe h = 5 mm)
- gepl. Begleitstreifen:
1 Reihen Betonplatten (beidseitig) 30/30/8 cm, ohne Fase, Pflasterfarbe dunkelgrau
- gepl. Abzweigfeld:
3 Reihen Noppenplatten 30/30/8 cm, Farbe weiß, Noppenreihen sind diagonal anzuordnen (Noppenabstand c = 25 bis 40 mm, Noppenbreite b = 20 bis 30 mm, Noppenhöhe h = 5 mm)
- gepl. Begleitstreifen:
2 Reihen Betonplatten (beidseitig) 30/30/8 cm, ohne Fase, Pflasterfarbe dunkelgrau
- gepl. Aufmerksamkeits- und Einstiegsfeld:
3 Reihen Rippenplatten 30/30/8 cm, Farbe weiß, Rippen quer zur Gehrichtung verlegen (Rippenabstand c = 30 bis 50 mm, Rippenbreite b = 5 bis 15 mm, Rippenhöhe h = 5 mm), mind. bis Vorderkante vorderer Pfosten Buswartehalle ausführen, Schneiden von Platten vermeiden
- gepl. Holzwartehalle (l = 4,10 m, b = 2,40 m, h = 2,20 / 4,00 m), Seitenwände verglast, mit durchgehender Sitzbank an der Rückwand, Fahrplanaushang und Beleuchtung, Stromanschluss an Leuchte herstellen
- vorh. Befestigung mit Betonsteinpflaster aufnehmen, Unterbau höhenmäßig anpassen, Oberfläche ggf. wiederherstellen
- vorh. Grünfläche aufnehmen, Unterbau frostsicher herstellen, höhenmäßig anpassen, Oberfläche ggf. wiederherstellen
- vorh. Schotterbefestigung aufnehmen, Unterbau frostsicher herstellen, höhenmäßig anpassen, Oberfläche ggf. wiederherstellen
- gepl. Bordabsenker 2-teilig (HB) 12/15/30/100 cm, Farbe grau, auf 15 cm, bzw. 20 cm dickem Betonbett C 30/37 und 15 cm Rückenstütze C 30/37
- gepl. 1 Läuferzeile, Betonsteinpflaster 16/16/12 cm, ohne Fase, Farbe grau, auf 15 cm dickem Betonbett C 30/37
- vorh. Entwässerungszeile: 3 - teilige Läuferzeile aus Betonsteinpflaster 16/16/12 cm
- vorh. Entwässerungszeile: 3 - teilige Läuferzeile aus Betonsteinpflaster 16/16/12 cm
- gepl. Mast mit umhängtem Z 224-41 von vorh. Mast, gepl. Papierkorb: Modell "HH 2000", 45 l, Metall, mit integriertem Ascher, OK Papierkorb 1,20 m sowie Tastleiste gem. DIN 18040-1, Bild 10d, Höhe über OK Gehweg max. 15 cm, alles in Farbe DB 703 matt
- vorh. Mast entfernen, Z 224-41 verwenden
- vorh. Holzmast
- gepl. Tiefbordstein (TB) 8/25(30)/100 cm, einseitig gefast, Farbe grau, auf 15 cm dickem Betonbett C 30/37 und 15 cm Rückenstütze C 30/37
- vorh. Mauer h = 0,40 m inkl. Fundament entfernen
- vorh. Grundstücksgrenze

Planung:

ÖPNV Bushaltestellen 9.BA
Haltestelle „Sandweg“ (Nr. 231 a)
(in Sandweg Oberrode)

FULDA
 UNSERE STADT

STADT FULDA
 STADTPLANUNGSAMT
 ABT. VERKEHRSPLANUNG

Schlossstraße 1 36037 Fulda Tel.: 06 61/102 16 34 Fax: 06 61/102 26 34 e-mail: martin.thaler@fulda.de

Bezeichnung:

Lageplan mit Holzwartehalle

Maßstab:

1:200

Blatt-Nr.:

02-1

Vermessung:

WebKis

2017-11-12

Zeichnung:

OT

2017-11-01

Zur Bauausführung

freigegeben:

Planungsphase:

Ausführung

Index aktuell:

Datum der Änderung:

Art der Änderung: siehe Änderungsverzeichnis

Achtung!
 Das Vorhandensein von Ver- bzw. Entsorgungsleitungen kann nicht ausgeschlossen werden

Gemarkung Oberrode,
 Flur 5, Flurstück 2
 Privat

Gemarkung Oberrode,
 Flur 5, Flurstück 11/1
 Stadt Fulda

Gemarkung Oberrode,
 Flur 5, Flurstück 35/7
 Stadt Fulda

Anpassung erforderlich

Bauende 0+037,00 km
Anpassen an Bestand

Anpassen an Bestand
Baubeginn 0+000 km

Sandweg

2

231

32

12