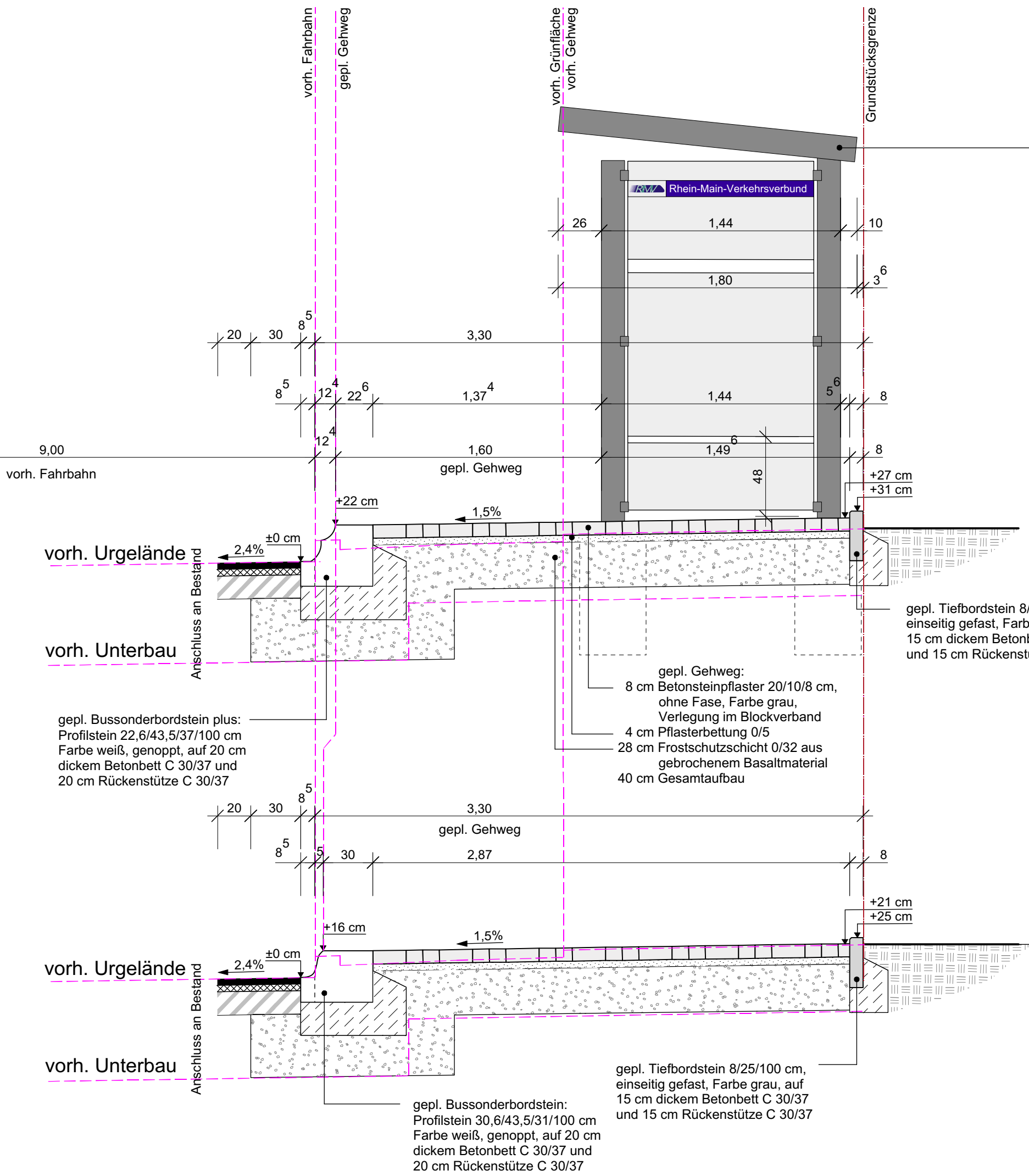


V:\Magistrat\Dez3161612\ÖPNV\Angebotskonzept\Ist-Zustand\Infrastruktur\Haltestellen\Einzelhalteteilen\alphabetisch\Heinrich-von-Kleist-Straße 247 a, e\11\_BA Heinrich-von-Kleist-Straße 247 a, e\A 2019-06-01.vwx



gepl. Wartehalle Modell "WH9" (Variante Stadt),  
 (l = 4,56/4,78 m, b = 1,30/1,80 m, h = 2,20/2,50 m),  
 mit 2 Sitzbänken, Fahrplanaushang und Beleuchtung,  
 Farbe DB 703 matt, Stromanschluss an Leuchte herstellen

**247 e**



gepl. Tiefbordstein 8/30/100 cm,  
 einseitig gefast, Farbe grau, auf  
 15 cm dickem Betonbett C 30/37  
 und 15 cm Rückenstütze C 30/37

gepl. Gehweg:  
 8 cm Betonsteinpflaster 20/10/8 cm,  
 ohne Fasse, Farbe grau,  
 Verlegung im Blockverband  
 4 cm Pflasterbettung 0/5  
 28 cm Frostschuttschicht 0/32 aus  
 gebrochenem Basaltmaterial  
 40 cm Gesamtaufbau

gepl. Bussonderbordstein plus:  
 Profilstein 22,6/43,5/37/100 cm  
 Farbe weiß, genoppt, auf 20 cm  
 dickem Betonbett C 30/37 und  
 20 cm Rückenstütze C 30/37

gepl. Bussonderbordstein:  
 Profilstein 30,6/43,5/31/100 cm  
 Farbe weiß, genoppt, auf 20 cm  
 dickem Betonbett C 30/37 und  
 20 cm Rückenstütze C 30/37

gepl. Tiefbordstein 8/25/100 cm,  
 einseitig gefast, Farbe grau, auf  
 15 cm dickem Betonbett C 30/37  
 und 15 cm Rückenstütze C 30/37

Planung:		 <b>FULDA</b> UNSERE STADT  STADT FULDA STADTPLANUNGSAMT ABT. VERKEHRSPLANUNG	
<b>ÖPNV Bushaltestellen 11.BA</b> <b>Haltestelle „Heinrich-von-Kleist-Straße“</b> <b>(Nr. 247 a, e ) in Dr.-Dietz-Straße</b>			
Schlossstraße 1 36037 Fulda Tel.: 06 61/102 16 34 Fax: 06 61/102 26 34 e-mail: martin.thaler@fulda.de		Maßstab:	Blatt-Nr.:
Bezeichnung: <b>Ausbauquerschnitt</b>		1:25	<b>03-1</b>
Vermessung: WebKis 2018-08-12	Zeichnung: OT Bearbeitung: Th 2019-06-01	Zur Bauausführung freigegeben:	
Index aktuell:		Datum der Änderung:	Planungsphase: <b>Ausführung</b>
		Art der Änderung: siehe Änderungsverzeichnis	