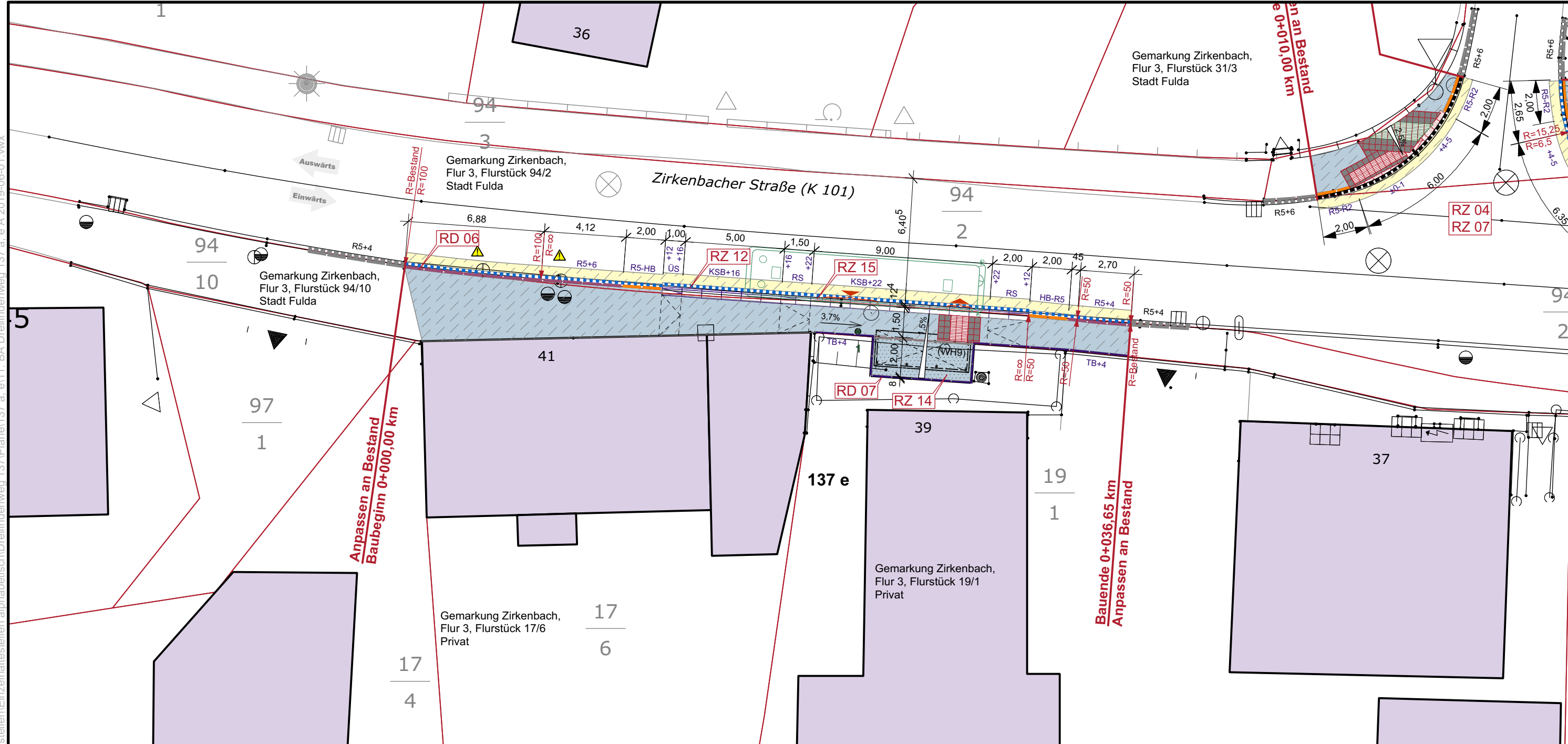


V:\Magistral\Dez3\16\12\ÖPNV\Angebotskonzept\Ist-Zustand\Infrastruktur\Haltestellen\Einzelhalterstellen\137\Pläne\137 a, e\11_BA Dreilindenweg 137 a, e A 2019-06-01.wxw



Zeichenerklärung:

- gepl. Befestigung mit Betonsteinpflaster 20/10/8 cm, ohne Fase, Farbe grau, Blockverband
- gepl. bituminöse Befestigung als Fahrbahndecke
- vorh. bituminöse Befestigung aufnehmen, Unterbau höhenmäßig anpassen, ggf. wiederherstellen
- vorh. Grünfläche aufnehmen, Unterbau frostsicher herstellen, höhenmäßig anpassen, Oberfläche ggf. wiederherstellen
- [RZ... / RD...]** siehe Regelzeichnungen / Regeldetails mit genauer Beschreibung und Darstellung
- Farbe weiß, genoppt, auf 20 cm dickem Betonbett C 30/37 und 20 cm Rückenstütze C 30/37:**
- gepl. Kasseler Sonderbordstein (KSB+16 / KSB+22) 30,6/43,5/31/100 cm / 22,6/43,5/37/100 cm, Ansicht +16 cm / +22 cm, vorh. Bordsteine entfernen
- gepl. Übergangstein (ÜS) 31,6-30,6/43,5/27-31/100 cm von Hochbordstein auf Kasseler Sonderbord (KSB+16), Ansicht von +12 auf +16 cm, vorh. Bordsteine entfernen
- gepl. Rampenstein 2-teilig (RS) 31,6-22,6/43,5/27,4-37,4/100 cm zwischen Hochbordstein und Kasseler Sonderbordstein (KSB+22), Ansicht von +12 auf +22 cm, vorh. Bordsteine entfernen
- gepl. Rampenstein 2-teilig (RS) 30,6-22,6/43,5/31-37/75 cm zwischen Kasseler Sonderborden, Ansicht von +16 auf +22 cm, vorh. Bordsteine entfernen
- vorh. Ein- und Ausstiegsbereich Türbreite min. 1,30 m, je nach Bustyp variabler Türabstand zwischen 3,50 m und 5,00 m

- vorh. Wartehalle Modell "K4" (Variante Stadt), (l=3,87/4,25 m, b=1,38/1,80 m, h = 2,20/2,32 m) mit 3 Einzelsitzen, Fahrplanaushang und Beleuchtung versetzen, 3 Einzelsitze zusätzlich, Stromanschluss an Leuchte herstellen, in Farbe antrazit umfärben, vorh. Papierkorb entfernen
- gepl. Mast mit gepl. Z 224-41, gepl. Papierkorb: Modell "HH 2000", 45 l, Metall, mit integriertem Ascher, OK Papierkorb 1,20 m sowie Tastleiste gem. DIN 18040-1, Bild 10d, Höhe über OK Gehweg max. 15 cm, alles in Farbe DB 703 matt
- gepl. Tiefbordstein (TB) 8/25(30)/100 cm, einseitig gefast, Farbe grau, auf 15 cm dickem Betonbett C 30/37 und 15 cm Rückenstütze C 30/37 / Rundbordstein (R5) 15/19/100 cm, Radius r = 5 cm, Farbe grau, auf 20 cm dickem Betonbett C 30/37 und 15 cm Rückenstütze C 30/37, nach Bedarf, Ansicht siehe Lageplan, vorh. Borde entfernen
- gepl. Übergangstein 2-teilig 15-R2/30/100 cm von Hochbordstein auf Rundbordstein (R2-HB), bzw. von Rundbordstein r = 2 cm auf Rundbordstein r = 5 cm (R2-R5 / R5-R2), Farbe grau, auf 20 cm dickem Betonbett C 30/37 und 15 cm Rückenstütze C 30/37
- gepl. Entwässerungszeile: 1 Läuferzeile aus Betonsteinpflaster 16/16/14 cm, ohne Fase, Farbe grau auf 20 cm dickem Betonbett C 30/37 gem. Lageplan neu verlegen
- vorh. Hochbordstein (HB) 12/15/30/100 cm entfernen
- vorh. Rundbordstein (R5) 15/19/100 cm / vorh. 1 Läuferzeile 16/24/14 cm
- Anpassung erforderlich
- beidseitiger Richtungsverkehr
- vorh. Grundstücksgrenze



Achtung!
Das Vorhandensein von Ver- bzw. Entsorgungsleitungen kann nicht ausgeschlossen werden

Planung: ÖPNV Bushaltestellen 11.BA Haltestelle „Dreilindenweg“ (Nr. 137 e) in Zirkenbacher Straße (K 101)		FULDA UNSERE STADT	
Schlossstraße 1 36037 Fulda Tel.: 06 61/102 16 34 Fax: 06 61/102 26 34 e-mail: martin.thaler@fulda.de		STADT FULDA STADTPLANUNGSAMT ABT. VERKEHRSPLANUNG	
Bezeichnung: Lageplan		Maßstab: 1:200	Blatt-Nr.: 02-2
Vermessung: WebKis 2018-08-12	Zeichnung: OT Bearbeitung: Th 2019-06-01	Zur Bauausführung freigegeben: Ausführung	
Index aktuell:		Datum der Änderung: Art der Änderung: siehe Änderungsverzeichnis	