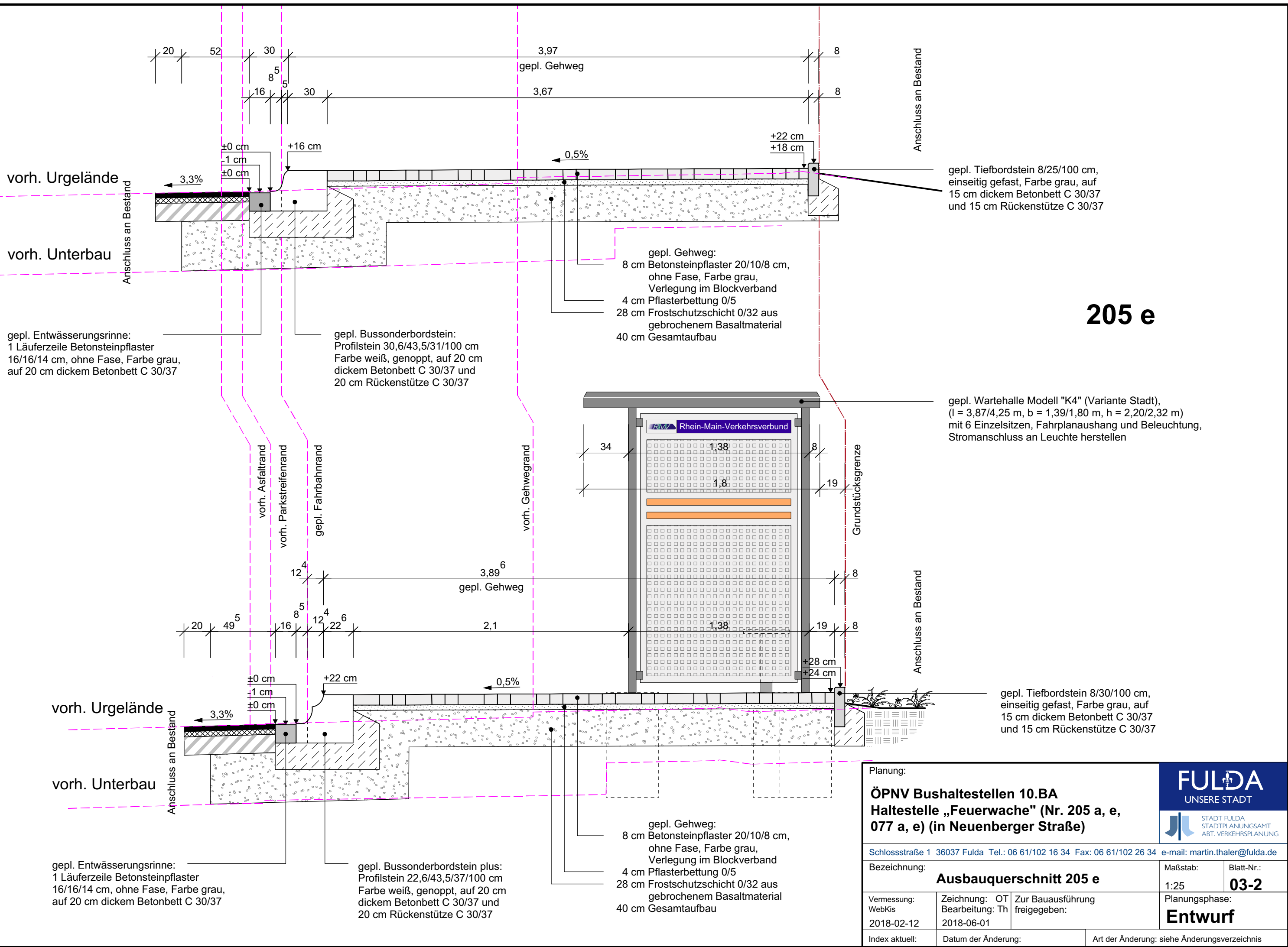



V:\Magistral\Dez3\1612\ÖPNV\Angebotskonzept\Ist-Zustand\Infrastruktur\Haltestellen\alphabetisch\Feuerwache 205 a, e, 077 a, e 2018-06-01\110. BA Feuerwache 205 a, e, 077 a, e 2018-



205 e

Planung:		 FULDA UNSERE STADT <small>STADT FULDA STADTPLANUNGSAMT ABT. VERKEHRSPLANUNG</small>	
ÖPNV Bushaltestellen 10.BA Haltestelle „Feuerwache“ (Nr. 205 a, e, 077 a, e) (in Neuenberger Straße)			
Schlossstraße 1 36037 Fulda Tel.: 06 61/102 16 34 Fax: 06 61/102 26 34 e-mail: martin.thaler@fulda.de		Maßstab:	Blatt-Nr.:
Bezeichnung:		1:25	03-2
Vermessung:	Zeichnung:	Planungsphase:	
WebKis	OT	Zur Bauausführung freigegeben:	
2018-02-12	2018-06-01	Entwurf	
Index aktuell:	Datum der Änderung:	Art der Änderung: siehe Änderungsverzeichnis	