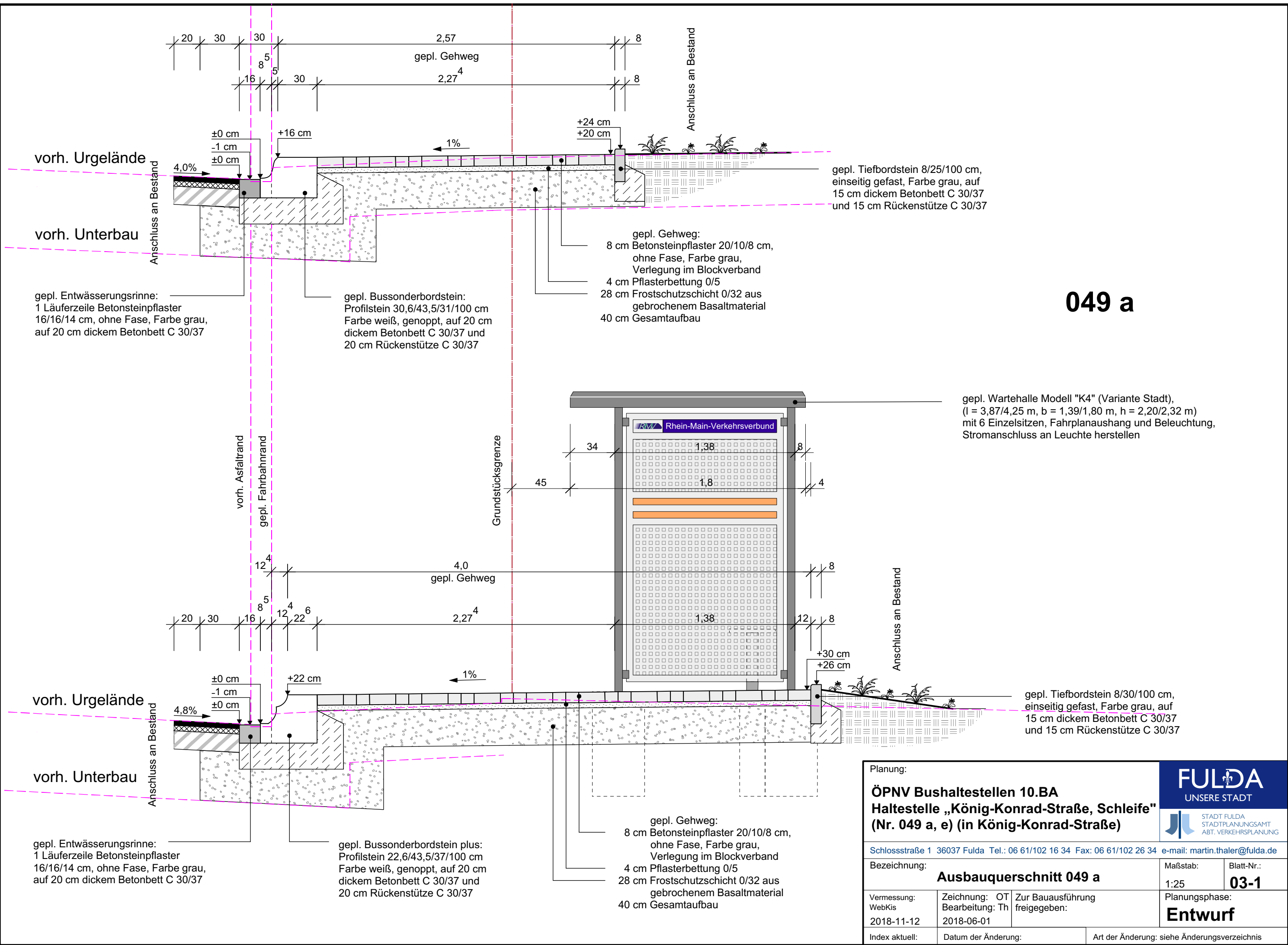


V:\Magistral\Dez3\1611612\ÖPNV\Angebotskonzept Ist-Zustand\Infrastruktur Haltestellen\alphabetisch\König-Konrad-Straße Schleife 049 a, e 2018-06-01.v



049 a

vorh. Urgelände

vorh. Unterbau

gepl. Entwässerungsrinne:
1 Läuferzeile Betonsteinpflaster
16/16/14 cm, ohne Fase, Farbe grau,
auf 20 cm dickem Betonbett C 30/37

gepl. Bussonderbordstein:
Profilstein 30,6/43,5/31/100 cm
Farbe weiß, genoppt, auf 20 cm
dickem Betonbett C 30/37 und
20 cm Rückenstütze C 30/37

gepl. Gehweg:
8 cm Betonsteinpflaster 20/10/8 cm,
ohne Fase, Farbe grau,
Verlegung im Blockverband
4 cm Pflasterbettung 0/5
28 cm Frostschutzschicht 0/32 aus
gebrochenem Basaltmaterial
40 cm Gesamtaufbau

gepl. Tiefbordstein 8/25/100 cm,
einseitig gefast, Farbe grau, auf
15 cm dickem Betonbett C 30/37
und 15 cm Rückenstütze C 30/37

vorh. Urgelände

vorh. Unterbau


gepl. Entwässerungsrinne:
1 Läuferzeile Betonsteinpflaster
16/16/14 cm, ohne Fase, Farbe grau,
auf 20 cm dickem Betonbett C 30/37

gepl. Bussonderbordstein plus:
Profilstein 22,6/43,5/37/100 cm
Farbe weiß, genoppt, auf 20 cm
dickem Betonbett C 30/37 und
20 cm Rückenstütze C 30/37

gepl. Gehweg:
8 cm Betonsteinpflaster 20/10/8 cm,
ohne Fase, Farbe grau,
Verlegung im Blockverband
4 cm Pflasterbettung 0/5
28 cm Frostschutzschicht 0/32 aus
gebrochenem Basaltmaterial
40 cm Gesamtaufbau

gepl. Tiefbordstein 8/30/100 cm,
einseitig gefast, Farbe grau, auf
15 cm dickem Betonbett C 30/37
und 15 cm Rückenstütze C 30/37

gepl. Wartehalle Modell "K4" (Variante Stadt),
(l = 3,87/4,25 m, b = 1,39/1,80 m, h = 2,20/2,32 m)
mit 6 Einzelsitzen, Fahrplanaushang und Beleuchtung,
Stromanschluss an Leuchte herstellen

Planung:		 FULDA UNSERE STADT STADT FULDA STADTPLANUNGSAMT ABT. VERKEHRSPLANUNG	
ÖPNV Bushaltestellen 10.BA Haltestelle „König-Konrad-Straße, Schleife“ (Nr. 049 a, e) (in König-Konrad-Straße)			
Schlossstraße 1 36037 Fulda Tel.: 06 61/102 16 34 Fax: 06 61/102 26 34 e-mail: martin.thaler@fulda.de			
Bezeichnung:		Maßstab:	Blatt-Nr.:
Ausbauquerschnitt 049 a		1:25	03-1
Vermessung:	Zeichnung:	Zur Bauausführung	
WebKis	Bearbeitung:	freigegeben:	
2018-11-12	2018-06-01		
Index aktuell:	Datum der Änderung:	Art der Änderung: siehe Änderungsverzeichnis	