



Die Welt vor unserer Zeit erforscht von:

Natascha, 32 J.



Welche Tiere gab es,
bevor Menschen auf der
Erde lebten? Male sie hier



1. Zeitalter der gewaltigen Echsen

1.) Versuche, die Lücken im Dinosaurier Info-Kasten zu füllen!

Die Blütezeit der Dinosaurier war die K R E I D E - Zeit. Das ist bereits über 100 Millionen Jahre her. Menschen haben also nie lebende Dinosaurier gesehen. Wir kennen Dinosaurier, weil man K N O C H E N von ihnen gefunden hat. Die ersten Dinosaurier-Forscher haben die Dinosaurier für frühe Arten der Reptilien gehalten. Man dachte auch, dass ihr Körper so W A R M oder kalt war, wie es um sie herum war. Heute sieht man Dinosaurier auch als Vorläufer der Vögel an. Sie legten E I E R. Außerdem hatten die Dinosaurier wohl immer die gleiche Körpertemperatur, so wie wir Menschen oder die Vögel. Das bedeutet, dass sie warmblütig waren. Dinosaurier sahen sehr unterschiedlich aus: Manche liefen auf vier und andere auf zwei B E I N E N. Die meisten waren wohl viel größer als Menschen. Die meisten lebten auf dem L A N D und nur wenige im Wasser.

Der Begriff 'Dinosaurier' kommt aus dem Griechischen und bedeutet schreckliche oder gewaltige Eidechse

2.) Wie heißen wir?



STYRACOSAURUS, PTERANODON, UTAHRAPTOR

2. Grundlagen für das Leben auf unserer Erde

3.) Wie alt ist unser Sonnensystem?



4

, 7

Milliarden Jahre

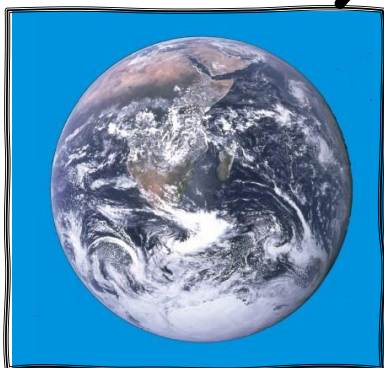
5.) Welcher der beiden Planeten ist näher an der Sonne? Male die ,richtige' Sonne am Blattrand gelb oder orange an!



JUPITER,

SATURN

4.) Welche Planeten siehst du hier?



Die E R D E ist der einzige Planet im Sonnensystem, der die Basis für ein Leben von Pflanzen, T I E R E N und Menschen ermöglicht. Die Erde hat einen optimalen Abstand zur S O N N E, sie bietet eine Atmosphäre, die aus Stickstoff und Sauerstoff besteht und besitzt Ozeane, die 70 Prozent der Oberfläche bedecken und die mit W A S S E R gefüllt sind..



3. Aus dem Wasser aufs Land



Der größte Ammonit der Welt steht im LWL-Museum für Naturkunde in Münster. Er ist 1,74 m groß und wiegt über 3 Tonnen.



J	O	A	S	T	R	I	S	P	I	S	V
W	T	J	A	L	V	Q	E	J	O	O	W
B	O	T	H	R	I	O	L	E	P	I	S
E	E	I	N	R	L	K	G	Y	D	S	P
I	C	H	T	H	Y	O	S	T	E	G	A
X	W	G	Q	B	T	S	V	T	W	H	A
U	B	T	R	I	L	O	B	I	T	C	H
N	N	Q	I	N	D	U	B	W	C	Y	O
R	J	X	P	T	E	R	A	S	P	I	S
T	I	B	K	N	L	A	M	N	X	P	X
E	R	Y	O	P	S	E	F	R	C	S	A

6.) Versuche uns in dem Suchsel zu finden

Salzwasserbewohner:
TRILOBIT
ASTRISPIS

Süßwasserbewohner:
PTERASPIS
BOTHRIOLEPIS

Landgänger:
ERYOPS
ICHTHYOSTEGA

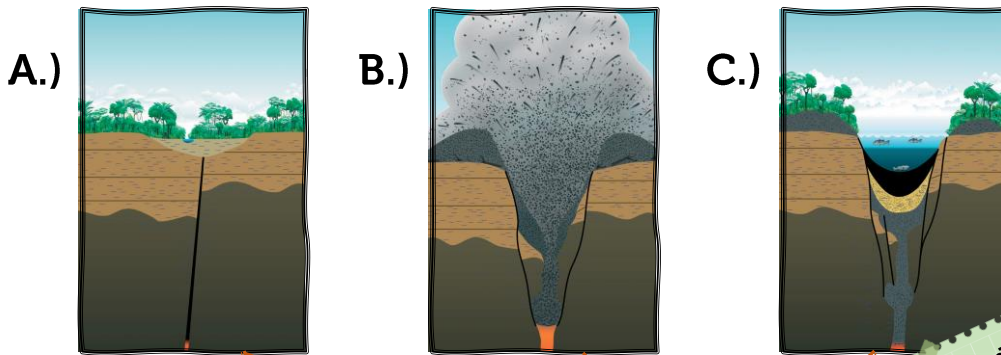
7.) Als was bezeichnet man uns beide?



„Lebende **F O S S I L I E N**“



4. (Schatz)Grube Messel



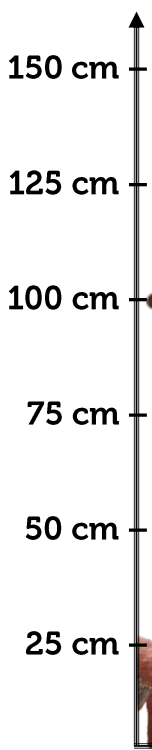
Ein Meer war entstanden. In ihm sammelte sich Regen und Grundwasser.

Vor ca. 50 Millionen Jahren stieg Lava entlang von Rissen in der Erdkruste auf.

Heiße Schmelze kommt in Kontakt mit Grundwasser und explodiert.

8.) Ordne die Bilder dem passenden Text zu, damit die Reihenfolge stimmt!

9.) Wie groß bist du im Vergleich zum Urpferd? Male dich daneben!



Die Fossilagerstätte Grube Messel ist seit 1995 Deutschlands erstes UNESCO-Weltnaturerbe. Sie gibt einen einzigartigen Einblick in die frühe Welt der Säugetiere und dokumentiert die Entwicklungsgeschichte der Erde vor 47 Millionen Jahren, als nach dem Aussterben der Dinosaurier explosionsartige Veränderungen die Tier- und Pflanzenwelt bestimmten. Die Grube hat einen Durchmesser von ca. 1000 m und ist etwa 60 m tief.



5. Tot wie ein Dodo

10.) Tot wie ein Dodo' ist die Übersetzung einer australischen Redewendung. Überlege, was damit gemeint sein könnte...

11.) Wann sind wir ausgestorben und wo haben wir gelebt? Trage die Jahreszahlen ein und verbinde die Tiere mit ihren Wohnungen.

~1 6 9 0

1 9 8 6

~1 8 4 0

12.) Was möchtest du aus der Ausstellung noch mitnehmen und nicht vergessen? Hier ist Platz für deine Gedanken...
