

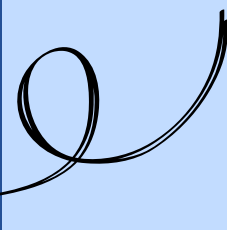
**bund ID**

Ihr Zugang zur digitalen Verwaltung.  
**Einfach. Sicher.**

**ANMELDEN** **KONTO ERSTELLEN**

[MEHR INFORMATIONEN](#)

auf "Konto erstellen" klicken



### Womit möchten Sie Ihr Konto erstellen?

Bitte wählen Sie eine der folgenden Optionen aus, um ein BundID-Konto zu erstellen. Sie sind sich unsicher, was Sie auswählen sollen? [Hier finden Sie ein Erklärvideo zu den Optionen.](#)

**Online-Ausweis**

## Online-Ausweis

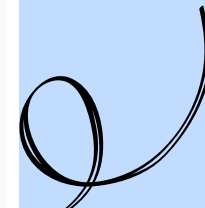
VERTRAUENSNIVEAU HOCH

Sie können Ihren **Personalausweis** nutzen, um sich ein Konto zu erstellen. Ihr **Personalausweis** hat die Onlinefunktion, wenn dieses Logo auf der Rückseite sichtbar ist:

- Was brauche ich dafür?
- Ich habe keinen Personalausweis.
- Welche anderen Ausweise kann ich nutzen?

**KONTO ERSTELLEN**

Konto mit Online-Ausweis erstellen



Identifizierung 2 3 4 5

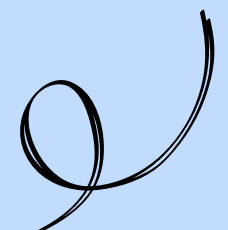
### Wählen Sie einen Ausweis zur Identifizierung

Bitte wählen Sie, mit welchem Online-Ausweis Sie sich identifizieren möchten, um Ihr BundID-Konto zu erstellen.

**Personalausweis mit Onlinefunktion**

**WEITER**

mit Personalausweis identifizieren



**Hinweis**

Ich stimme zu, dass meine personenbezogenen Daten zum Zwecke der Nutzung von BundID verarbeitet und dauerhaft gespeichert werden. Damit ist es möglich, dass ich mich bei Onlinediensten identifizieren kann und dass meine personenbezogenen Daten automatisiert in die dazugehörigen Online-Anträge übernommen werden können. Ich bin berechtigt, mein Konto jederzeit zu löschen.

Weitere Informationen zur Verarbeitung sind den [Hinweisen zum Datenschutz](#) zu entnehmen.

WEITER

Verarbeitung  
personenbezogener Daten  
zustimmen (Häkchen setzen)

**Identifizierung** 2 3 4 5

### Haben Sie alles für die Identifizierung?

Bitte halten Sie Folgendes bereit, um Ihr BundID-Konto mit Ihrem Online-Ausweis zu erstellen.

- Ihren Online-Ausweis ⓘ
- Ihre persönliche 6-stellige PIN oder die 5-stellige Transport-PIN ⓘ
- Ihr Smartphone oder Kartenlesegerät ⓘ
- Installierte und geöffnete AusweisApp auf Ihrem Smartphone und Ihrem Laptop/PC ⓘ

WEITER MIT AUSWEISAPP

weiter mit  
Ausweis-App

**Ausweisen**

Abbrechen

**Anbieter**

Bundesministerium des Innern

Mit Eingabe Ihrer PIN gewähren Sie dem oben genannten Anbieter folgende Datenzugriffe auf Ihren Ausweis:

Weiter zur PIN-Eingabe

**Lesezugriff**

Familienname

Geburtsname

Vorname(n)

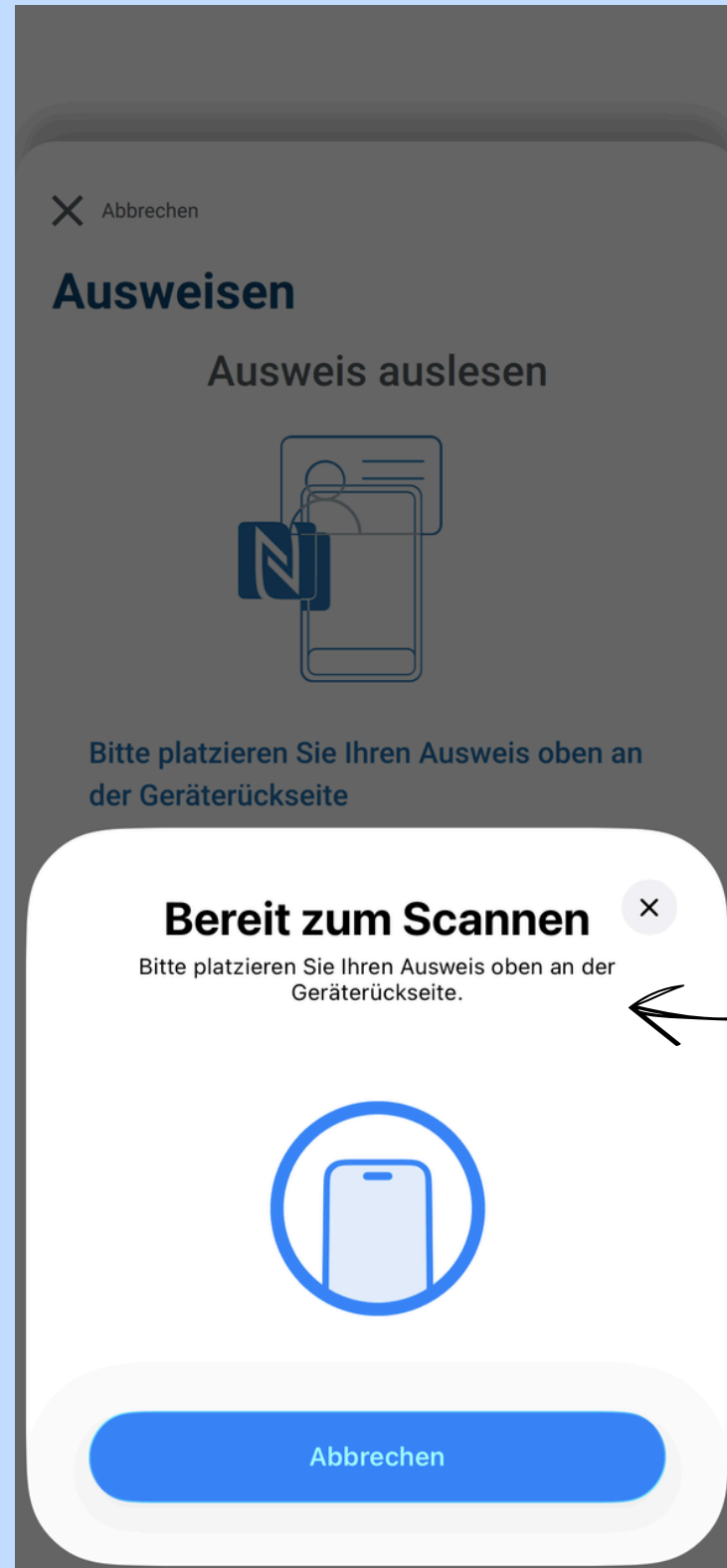
Doktorgrad

Geburtsdatum

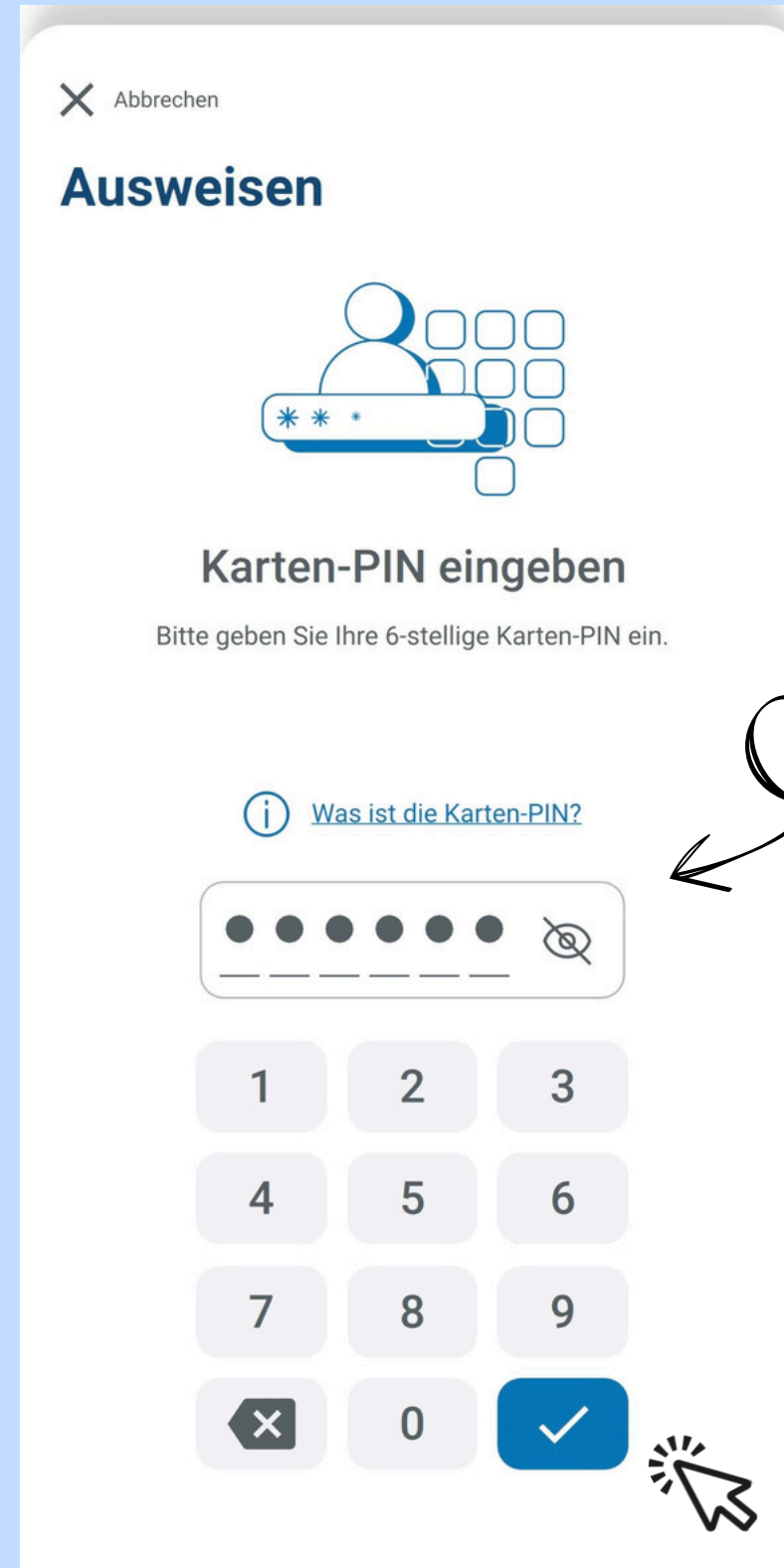
Geburtsort

Anschrift

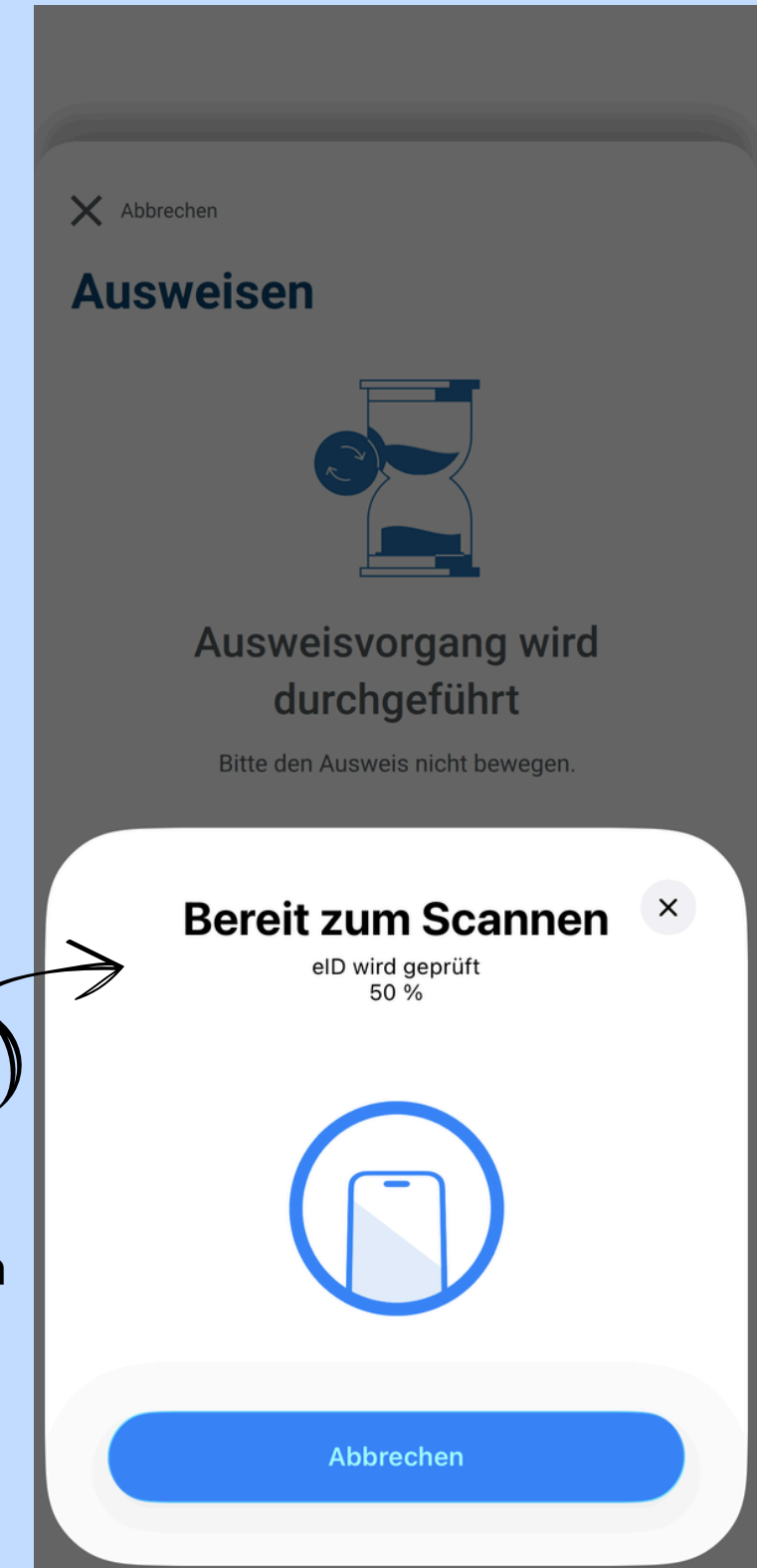
weiter zur  
PIN-Eingabe



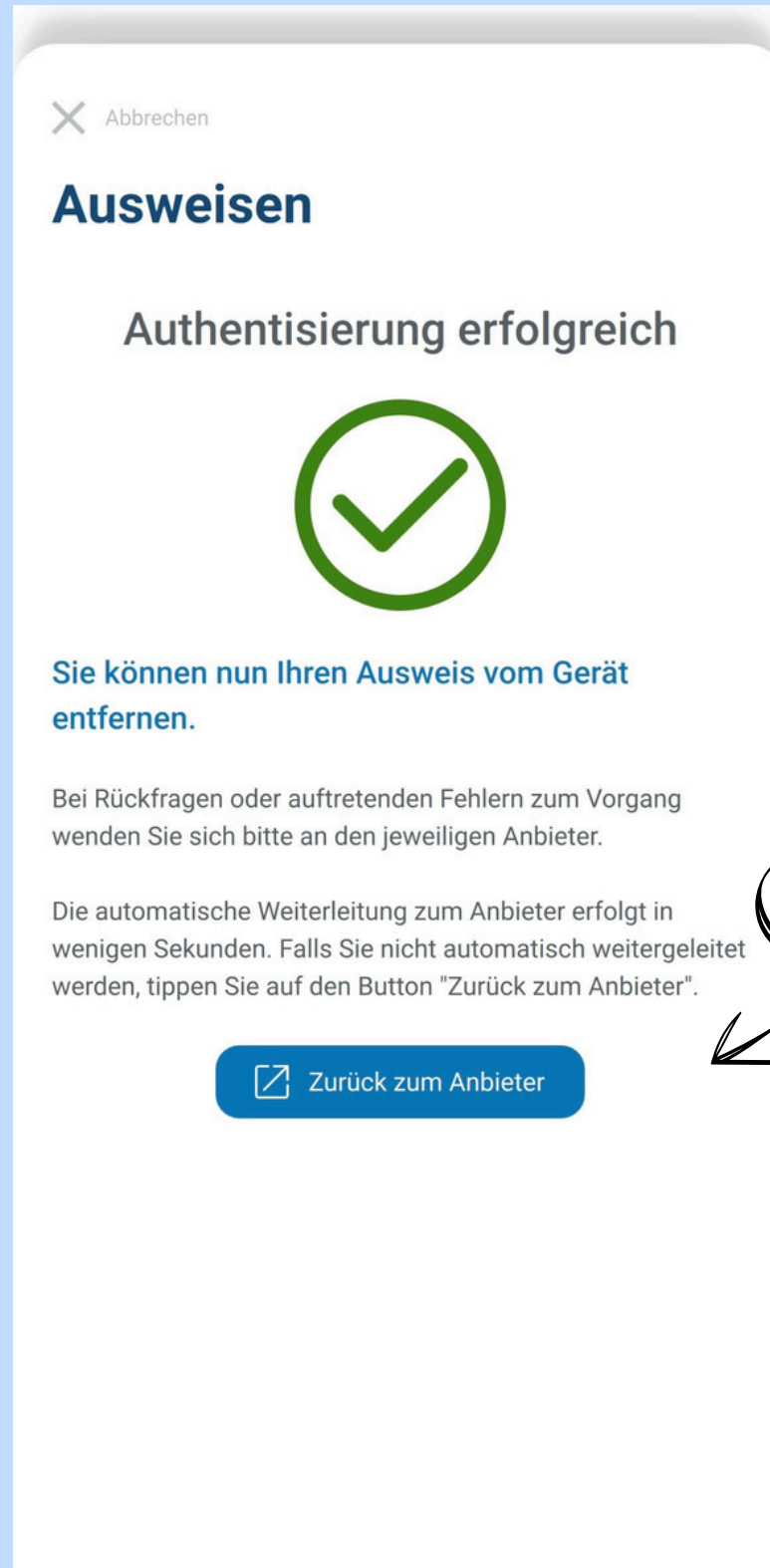
Smartphone auf den Personalausweis halten



gesetzter Karten-PIN eingeben



Smartphone auf den Personalausweis halten

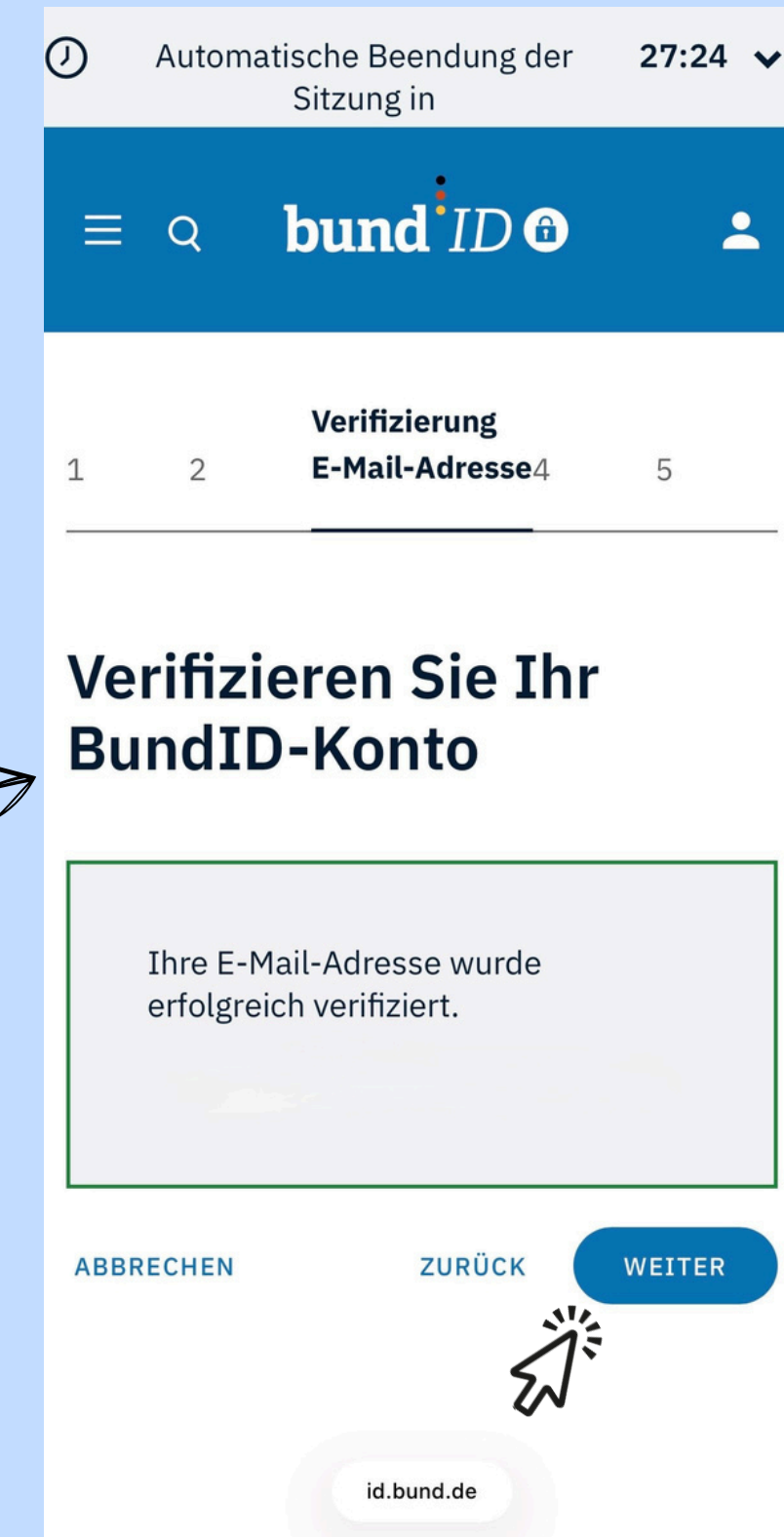


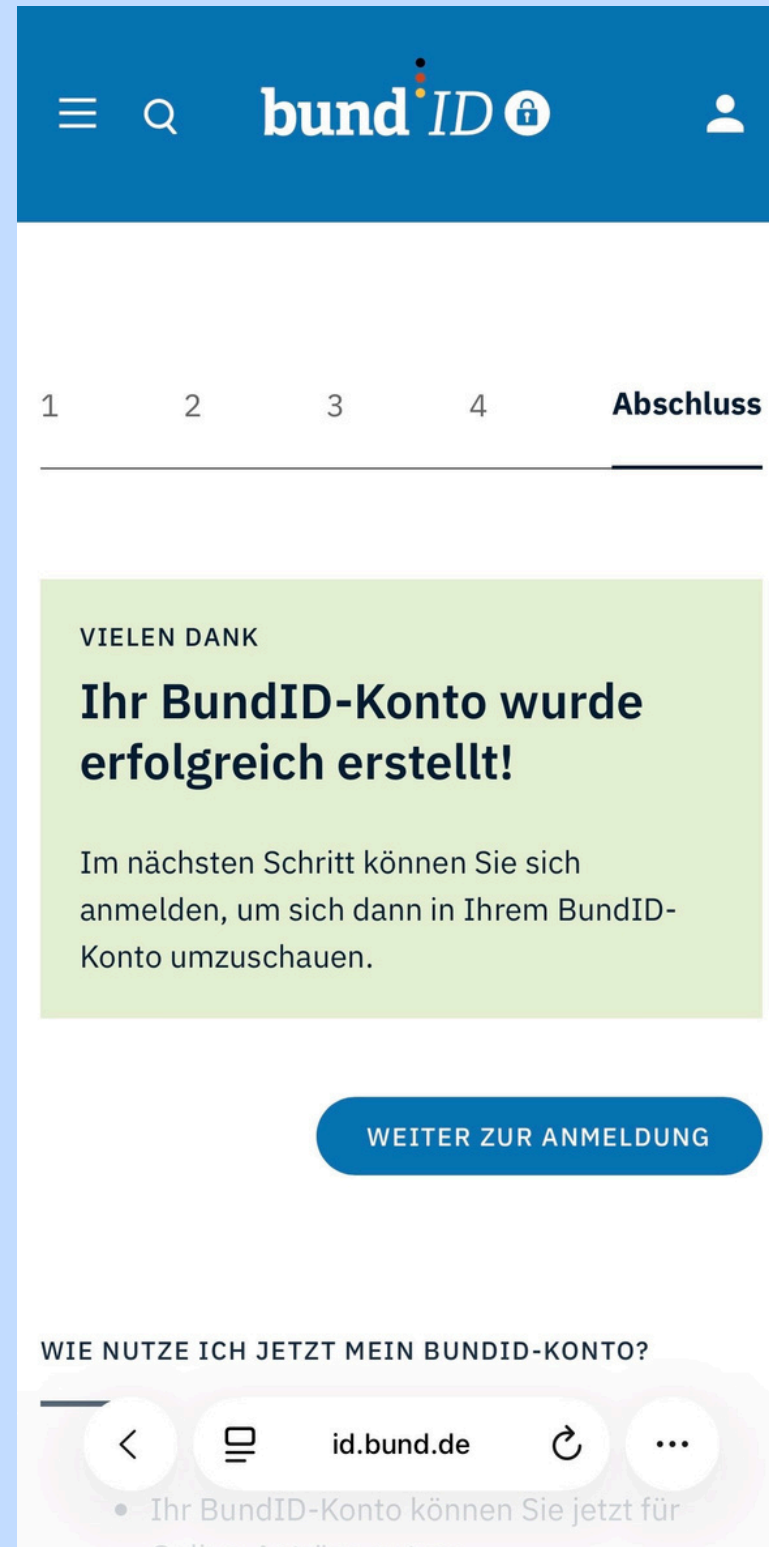
automatische Weiterleitung zur BundID, ansonsten "Zurück zum Anbieter"



Daten im BundID-Konto vervollständigen

Konto mit E-Mail verifizieren





weiter zur Anmeldung  
und Möglichkeiten der  
BundID nutzen!



Mit der Einrichtung Ihres BundID-Kontos mittels Ihres Personalausweises haben Sie nun vollumfängliche Möglichkeiten dieses Angebot zu nutzen:

- digitales Ausfüllen von Formularen für
  - Elterngeld
  - Wohngeld
  - BAföG
  - KfZ-Abmeldungen
  - Energiepreispauschalen.
- Postfach für digitale Bescheide
- Online Wohnsitzanmeldung
- digitale Rentenübersicht
- Führungszeugnisse beantragen

Das Angebot der BundID wird stetig weiter ausgebaut - schauen Sie gerne vorbei auf



KONTAKT  
Bürgerbüro Fulda

0661-102 1111  
[buengerbuero@fulda.de](mailto:buengerbuero@fulda.de)  
[www.fulda.de](http://www.fulda.de)