

Zusammenstellung der Ergebnisse der Wahlen zur Stadtverordnetenversammlung in der Stadt Fulda

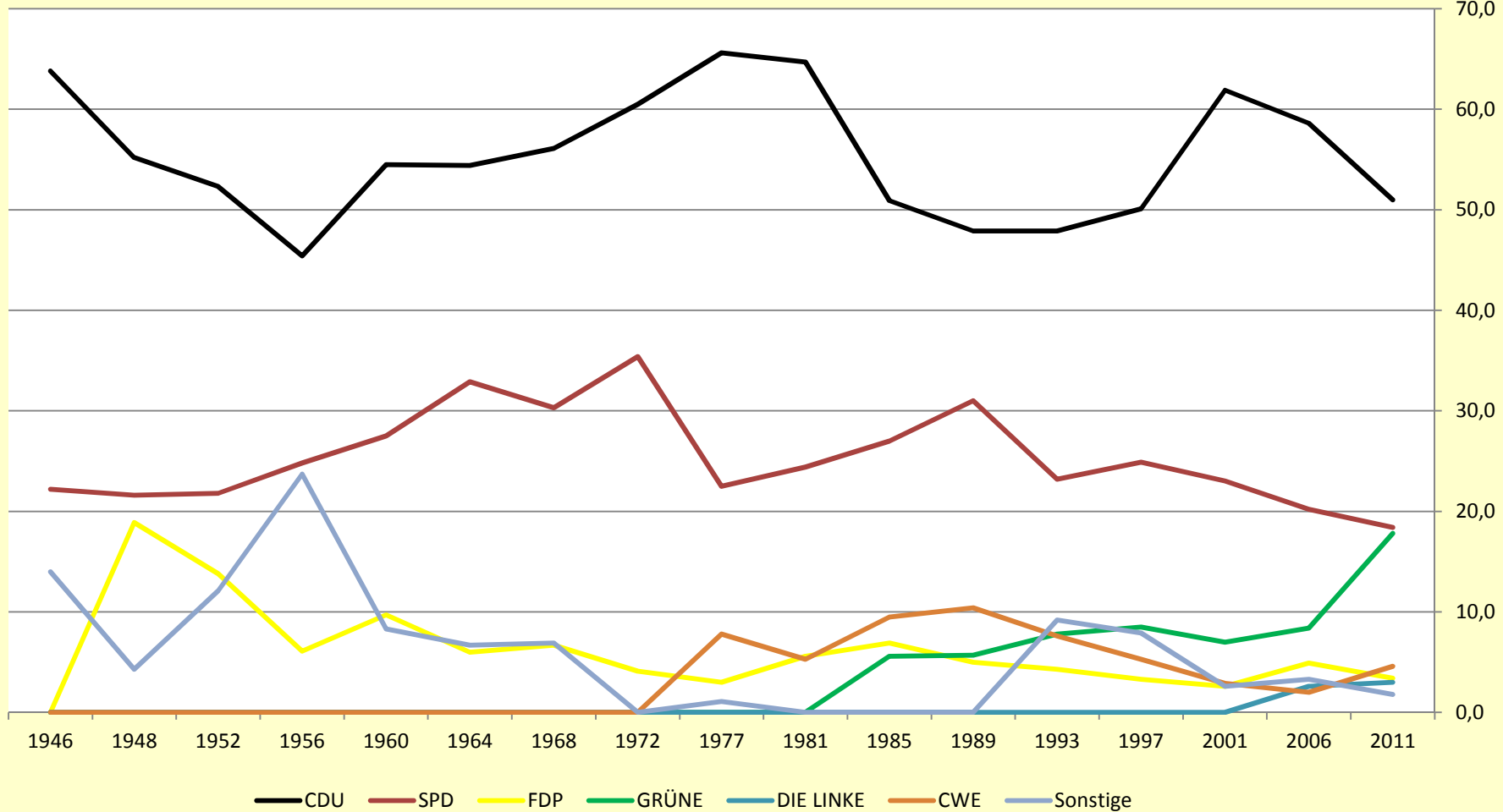
Wahl zur Stadtverordnetenversammlung	Wahlberechtigte	Wahlbeteiligung	Abgegebene gültige Stimmen	Von den gültigen Stimmen entfielen auf						
	Anzahl	%		CDU	SPD	FDP	GRÜNE	DIE LINKE	CWE	Sonstige
				%	%	%	%	%	%	%
27.03.2011	44830	41,2	1062777	51,0	18,4	3,4	17,8	3,0	4,6	1,8
26.03.2006	47397	36,2	900310	58,6	20,2	4,9	8,4	2,6	2,0	3,3
18.03.2001*)	45859	47,7	21877	61,9	23,0	2,6	7,0	0,0	2,9	2,6
02.03.1997	45597	63,7	28297	50,1	24,9	3,3	8,5	0,0	5,3	7,9
07.03.1993	43019	70,4	29350	47,9	23,2	4,3	7,8	0,0	7,6	9,2
12.03.1989	42391	76,3	31426	47,9	31,0	5,0	5,7	0,0	10,4	0,0
10.03.1985	42579	71,3	29755	50,9	27,0	6,9	5,6	0,0	9,5	0,0
22.03.1981	42042	72,5	29768	64,7	24,4	5,6	0,0	0,0	5,3	0,0
20.03.1977	42110	75,3	31709	65,6	22,5	3,0	0,0	0,0	7,8	1,1
22.10.1972	42602	79,3	33783	60,5	35,4	4,1	0,0	0,0	0,0	0,0
20.10.1968	31297	77,3	24193	56,1	30,3	6,7	0,0	0,0	0,0	6,9
25.10.1964	31911	82,2	26231	54,4	32,9	6,0	0,0	0,0	0,0	6,7
23.10.1960	34557	84,2	29097	54,5	27,5	9,7	0,0	0,0	0,0	8,3
28.10.1956	30355	83,8	25438	45,4	24,8	6,1	0,0	0,0	0,0	23,7
04.05.1952	29168	78,6	22926	52,3	21,8	13,8	0,0	0,0	0,0	12,1
25.04.1948	25538	81,6	20839	55,2	21,6	18,9	0,0	0,0	0,0	4,3
25.05.1946	21630	78,1	16571	63,8	22,2	0,0	0,0	0,0	0,0	14,0

Änderung des Wahlsystems (kumulieren und panaschieren)

Quelle: Bürgerbüro - Statistikstelle

Die Wahlen zur Stadtverordnetenversammlung in der Stadt Fulda

%



Quelle: Bürgerbüro - Statistikstelle