

Zusammenstellung der Ergebnisse der Wahlen zum Hessischen Landtag in der Stadt Fulda

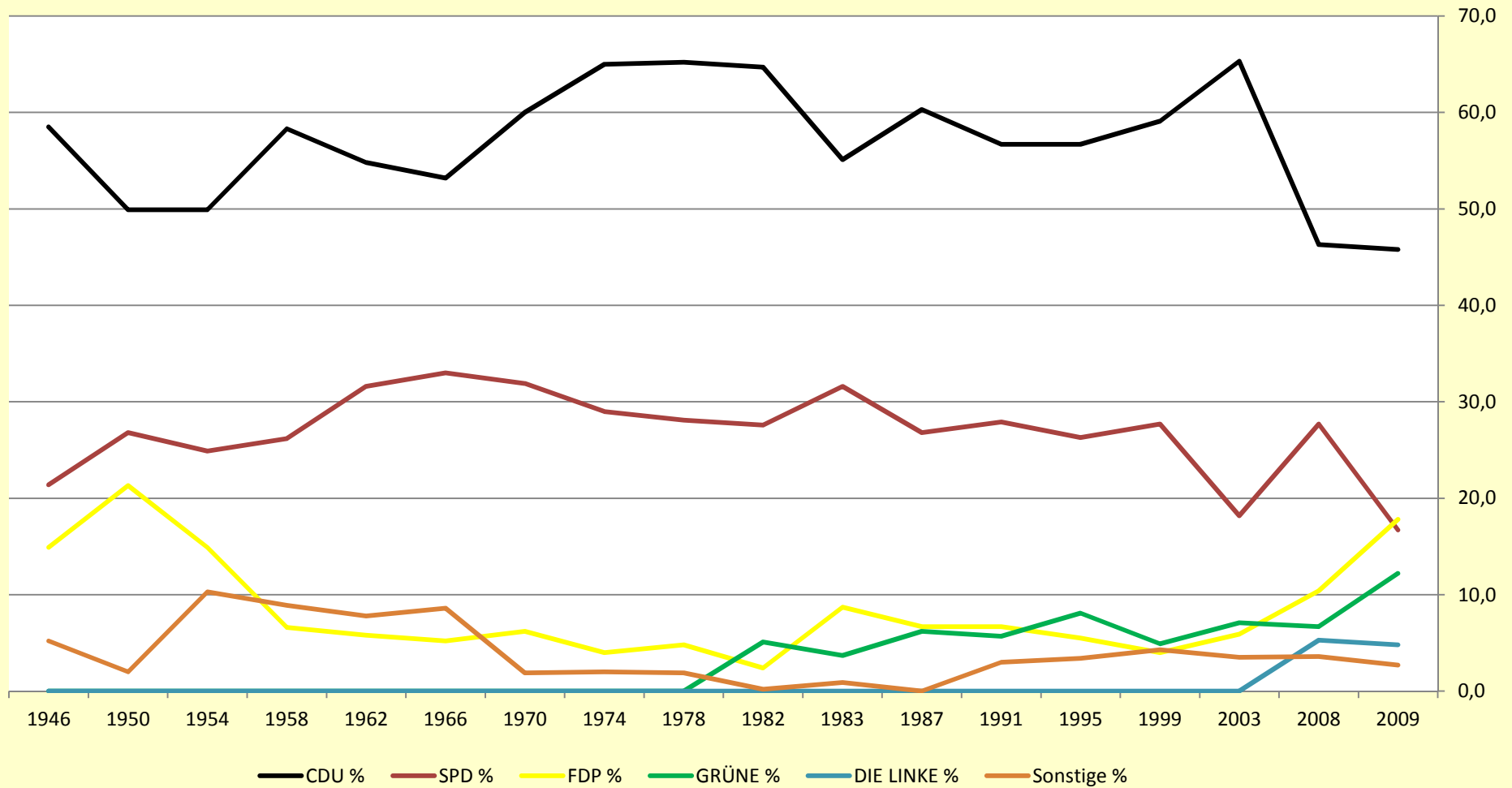
Zweitstimmen

Wahl zum Hessischen Landtag	Wahlberechtigte Anzahl	Wahlbeteiligung %	Abgegebene gültige Stimmen Anzahl	Von den gültigen Stimmen entfielen auf					
				CDU	SPD	FDP	GRÜNE	DIE LINKE	Sonstige
				%	%	%	%	%	%
18.01.2009	47497	53,9	24938	45,8	16,7	17,8	12,2	4,8	2,7
27.01.2008	47263	56,8	26228	46,3	27,7	10,4	6,7	5,3	3,6
02.02.2003	45449	61,1	27227	65,3	18,2	5,9	7,1	0,0	3,5
07.02.1999	44813	64,9	28488	59,1	27,7	4,0	4,9	0,0	4,3
19.02.1995	43827	61,6	26429	56,7	26,3	5,5	8,1	0,0	3,4
20.01.1991	43217	68,9	29303	56,7	27,9	6,7	5,7	0,0	3,0
05.04.1987	42683	78,5	32915	60,3	26,8	6,7	6,2	0,0	0,0
25.09.1983	42544	82,6	34779	55,1	31,6	8,7	3,7	0,0	0,9
26.09.1982	42348	85,9	36062	64,7	27,6	2,4	5,1	0,0	0,2
08.10.1978	42201	87,9	36743	65,2	28,1	4,8	0,0	0,0	1,9
27.10.1974	42545	86,8	36193	65,0	29,0	4,0	0,0	0,0	2,0
08.11.1970	33084	86,2	28294	60,0	31,9	6,2	0,0	0,0	1,9
06.11.1966	32030	84,8	26915	53,2	33,0	5,2	0,0	0,0	8,6
11.11.1962	32137	85,6	27148	54,8	31,6	5,8	0,0	0,0	7,8
23.11.1958	31730	86,8	27272	58,3	26,2	6,6	0,0	0,0	8,9
28.11.1954	30538	89,4	26913	49,9	24,9	14,9	0,0	0,0	10,3
19.11.1950	28432	68,3	18791	49,9	26,8	21,3	0,0	0,0	2,0
01.12.1946	22029	79,9	16448	58,5	21,4	14,9	0,0	0,0	5,2

Quelle: Bürgerbüro - Statistikstelle

Die Wahlen zum Hessischen Landtag in der Stadt Fulda

%



Quelle: Bürgerbüro - Statistikstelle