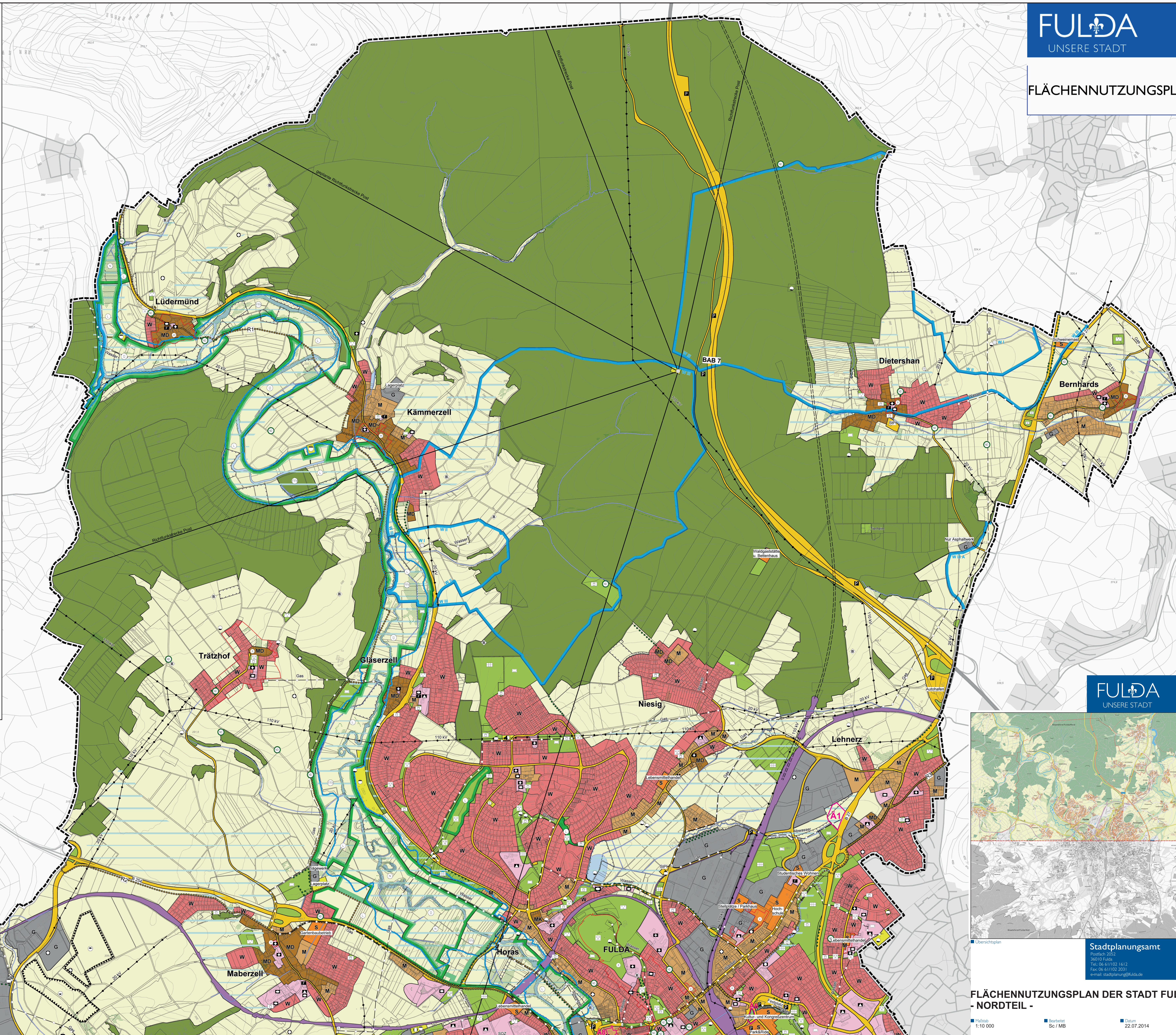


Stadtplanungsamt  
Postfach 2024  
36103 Fulda  
Tel: 036 81/1102 1612  
Fax: 036 81/102 2031  
e-mail: stadplanung@fulda.de



**Planzeichenerklärung**

**Art der beabsichtigten Nutzung**

- W Wohnbauflächen
- M Gewerbebauflächen
- MD Dörflerzone
- K Kongress
- SD Sonderbauflächen
- S Sonderbauflächen mit Zweckbestimmung

**Einrichtungen, Anlagen und Flächen für den Gemeinbedarf**

- Flächen für den Gemeinbedarf
- Öffentliche Verwaltung
- Schule
- Kirchen und kirchlichen Zwecken dienende Einrichtungen
- Sportanlagen
- Gesundheitlichen Zwecken dienende Einrichtungen
- Kulturellen Zwecken dienende Einrichtungen
- Sportlichen Zwecken dienende Einrichtungen
- Freizeitanlagen

**Flächen für den oberirdischen Verkehr und Haspelnutzung**

- Ausbau (BAB)\*
- Haspelnutzung
- Parkplätze
- Parkstraßen
- Private Stellplätze
- Bahnanlagen\*
- Versammlungsstätten
- Überdachte + geflickte Parkplätze RL, RR, RS
- Busbahnhof
- Umgebung von Flächen für den Luftverkehr
- Segelfluggelände
- Haspelnutzung

**Flächen für Verkehrsanlagen, für die Abfallverwertung und Abwasserbehandlung sowie für Anlagen**

- Flächen für Ver- und Entsorgungsanlagen
- Zweckbestimmung als See oder aquatisches System
- Elektro
- Gas
- Fernwärme
- Wasser
- Abwasser
- Sonderanlagen
- Abfallanlagen

**Haftungsverpflichtungen\***

- Übersicht (Zustimmung ab Teil)
- Übersicht (Zustimmung ab Teil, Schutzlinien von Immo)

**Wasserflächen und Flächen für die Wasserversorgung, den Hochwasserschutz und die Regelung des Wasserhaushalts**

- Wasserflächen, Fisch- und Stillesseer
- Umgebung von Überschwemmungsgebieten\*
- Umgebung von Wasserschutzgebieten\*
- Ströme
- Wasserschutzgebiet Zone I
- W A / W B / B Wasserschutzgebiet Zone II
- W A / W B / B Wasserschutzgebiet Zone II

**Grünflächen**

- Grünflächen
- Flughänge
- Sportplatz
- Spielplatz
- Sportplatz, Freibad
- Friedhof
- Gärten

**Flächen für die Landwirtschaft und für Wald**

- Flächen für Wald
- Flächen für die Landwirtschaft

**Flächen für Maßnahmen zum Bodenschutz, zur Pflege und zur Erhaltung von Natur- und Landschaft**

- Umgebung von Schutzgebieten in Sinne des Naturschutzgesetzes
- Naturschutzgebiet
- Landschutzgebiet
- Europäisches Naturschutzgebiet 2007
- Flora-Fauna-Habitat-Gebiet (FFH)
- Naturdenkmal\*
- Geschützte Biotope\*
- Geschützte Biotope\*
- Umgebung von Flächen für Maßnahmen zum Bodenschutz, zur Pflege und zur Erhaltung von Boden, Natur und Landschaft

**Sonstige Planflächen**

- Flächen für Abgasanlagen
- Flächen für Aufbauten
- Anlagen nach DVGW\*
- Flächen für gasförmige Fundamente
- Kleinflächensiedlungen
- Bergbau- und Tiefbaugruben
- Stützwerke

**Historisches Ortsbild und Merkmale nach § 16 BauZG**  
Es kommt bei den Schutzgebieten zu Überlagerungen, die der Landeshauptstadt Fulda vorbehalten sind. Die Schutzgebiete sind durch rote Linien markiert. Die Schutzgebiete sind durch rote Linien markiert.

**Datengrundlage:** Amtliche Liegenschaftskarte mit Genehmigung der Hessischen Landesregierung für Messungen und Geodätisches (HVLB).

**Verfahrensvermerke**

Fulda, den 22.07.2014 Der Mayor Oberbürgermeister Genehmigung und Beschluss für die öffentliche Auslegung der 5. Teilflächenutzungspläne durch die Stadtverordnetenversammlung am 07.06.2014.	Fulda, den 22.07.2014 Der Mayor Oberbürgermeister Genehmigung und Beschluss für die öffentliche Auslegung der 5. Teilflächenutzungspläne durch die Stadtverordnetenversammlung am 07.06.2014.	Fulda, den 22.07.2014 Der Mayor Oberbürgermeister Genehmigung und Beschluss für die öffentliche Auslegung der 5. Teilflächenutzungspläne durch die Stadtverordnetenversammlung am 07.06.2014.
Fulda, den 22.07.2014 Der Mayor Oberbürgermeister Genehmigung und Beschluss für die öffentliche Auslegung der 5. Teilflächenutzungspläne durch die Stadtverordnetenversammlung am 07.06.2014.	Fulda, den 22.07.2014 Der Mayor Oberbürgermeister Genehmigung und Beschluss für die öffentliche Auslegung der 5. Teilflächenutzungspläne durch die Stadtverordnetenversammlung am 07.06.2014.	Fulda, den 22.07.2014 Der Mayor Oberbürgermeister Genehmigung und Beschluss für die öffentliche Auslegung der 5. Teilflächenutzungspläne durch die Stadtverordnetenversammlung am 07.06.2014.
Fulda, den 22.07.2014 Der Mayor Oberbürgermeister Genehmigung und Beschluss für die öffentliche Auslegung der 5. Teilflächenutzungspläne durch die Stadtverordnetenversammlung am 07.06.2014.	Fulda, den 22.07.2014 Der Mayor Oberbürgermeister Genehmigung und Beschluss für die öffentliche Auslegung der 5. Teilflächenutzungspläne durch die Stadtverordnetenversammlung am 07.06.2014.	Fulda, den 22.07.2014 Der Mayor Oberbürgermeister Genehmigung und Beschluss für die öffentliche Auslegung der 5. Teilflächenutzungspläne durch die Stadtverordnetenversammlung am 07.06.2014.
Fulda, den 22.07.2014 Der Mayor Oberbürgermeister Genehmigung und Beschluss für die öffentliche Auslegung der 5. Teilflächenutzungspläne durch die Stadtverordnetenversammlung am 07.06.2014.	Fulda, den 22.07.2014 Der Mayor Oberbürgermeister Genehmigung und Beschluss für die öffentliche Auslegung der 5. Teilflächenutzungspläne durch die Stadtverordnetenversammlung am 07.06.2014.	Fulda, den 22.07.2014 Der Mayor Oberbürgermeister Genehmigung und Beschluss für die öffentliche Auslegung der 5. Teilflächenutzungspläne durch die Stadtverordnetenversammlung am 07.06.2014.

**GENEHMIGT**  
mit Verfügung vom 22.07.2014  
Regierungspräsidium Kassel  
Im Auftrag: *[Signature]*