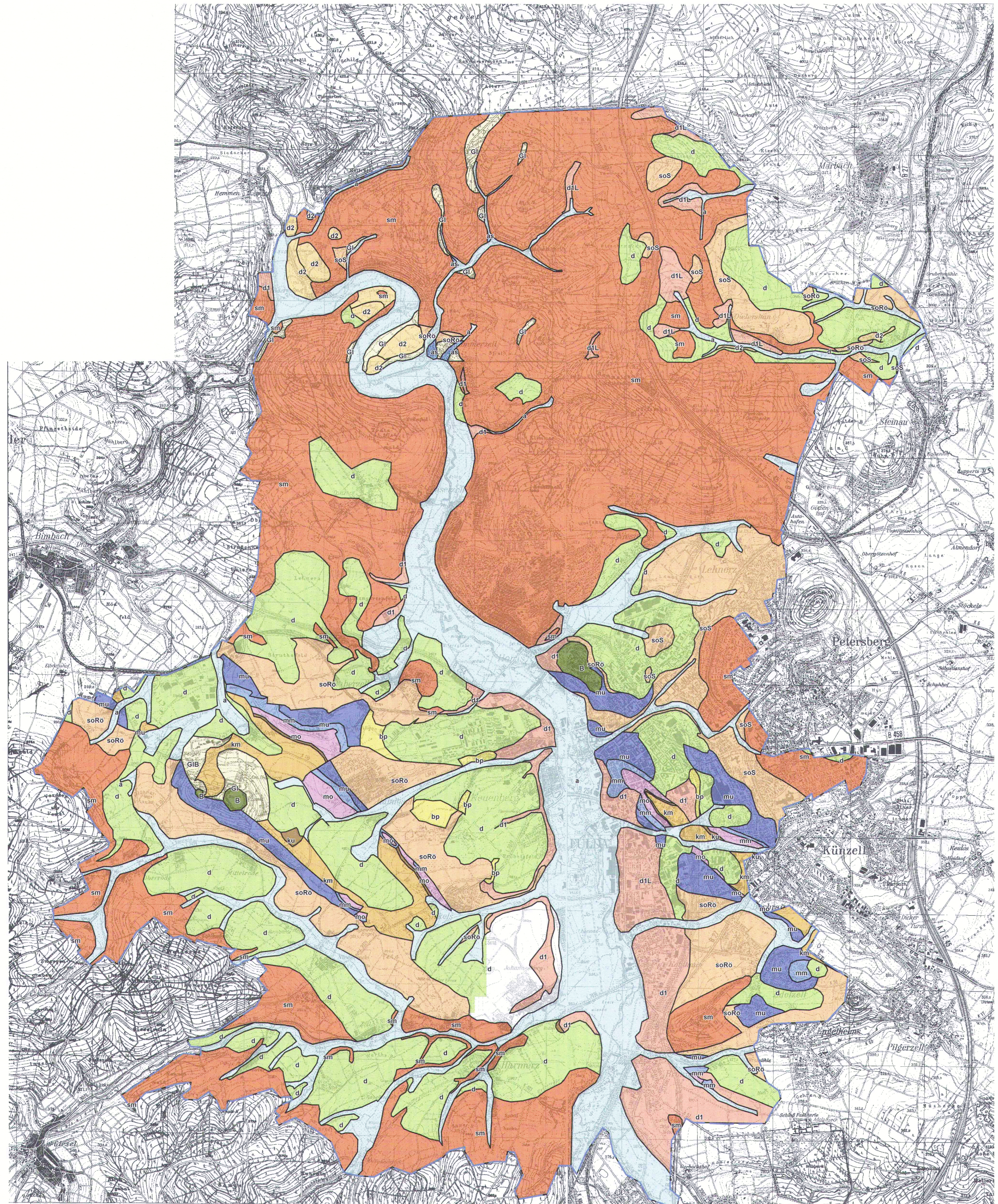


Geologie

Geologische Formationen

- a Holozäne Auensedimente aus Lehm, Kies und Sand
- in Fluss- und Bachtälern als fruchtbares Schwemmland (Aufschüttungen und Abschwemmungen)
- as Schwemmkegel
- B Basalt
- Kuppen der höchsten Erhebungen im Gebiet
- als vulkanisches Ergussgestein während der saxonischen Gebirgsbildung entstanden
- bp Pliozäne Sande, Kiese, Tone (Höhenschotter oder Eisenstein)
- älteste Lockergesteine zw. Maberzell, Neuenberg und Haimbach
- d Pleistozäner Löß und Lößlehm
- eiszeitliche Sedimente des Quartärs
- großflächig im Planungsgebiet
- d1L Solifluktionsschutt mit Lehm
- d1 Schotter aus Buntsandstein und Quarzgeröll (Flußaufschüttung)
- d2 Fluviale Sedimente, Kies (Ober-, Haune- oder Mittelterrasse)
- G1 Gehängelehm
- Jungpleistozän
- an den Hangfüßen steilerer Hänge
- G1B Gehängelehm auf Basaltschutt (Pleistozän)
- Jungpleistozän
- an den Hangfüßen des Haimbergs
- km Mittlerer Keuper (Gipskeuper, Bunte Mergel)
- Wechselfolge von Sandstein, Mergel, Dolomit und Gipslagen
- über den Kalkbänken
- ku Unterer Keuper (Lettenkohlenkeuper)
- mo Oberer Muschelkalk (Trochitenkalk)
- mm Mittlerer Muschelkalk (Mergel und Zellenkalk)
- mu Unterer Muschelkalk (Wellenkalk)
- soRö Oberer Buntsandstein - Röt
- stark tonhaltiges Gestein
- soS Oberer Buntsandstein - Sollingfolge unter Röt
- sm Mittlerer Buntsandstein
- großflächig im osthessischen Becken
- Spessart-, Rhön- und Eichsfeld- Wechselfolge
- Grenze Planungsgebiet



Auftraggeber Magistrat der Stadt Fulda Stadtplanungsamt	
Landschaftsplan der Stadt Fulda	
Karte 4: Geologische Formationen	
Bearbeitung PGNU Planungsgruppe Natur & Umwelt Hinter den Ulmen 15 60433 Frankfurt am Main	aktualisiert/ bearbeitet am Thum 31.05.2002
Bearbeitungsgrundlage / Kartengrundlage Geologische Karten; HLB 1964, 1993 (Neuaufgabe von 1907) TK 1 : 25 000	
Maßstab: 1 : 25 000	

